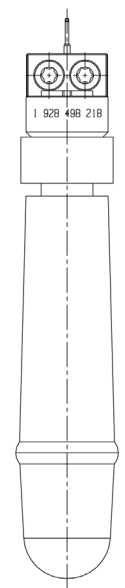
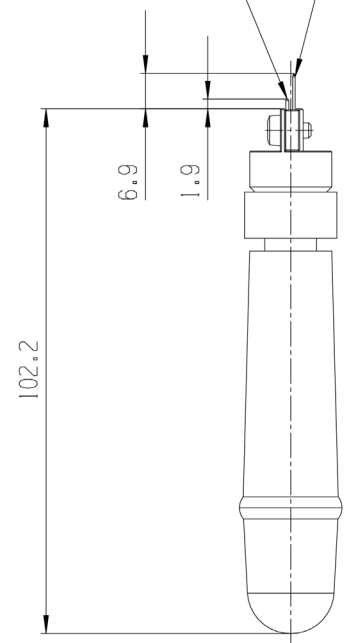


© Robert Bosch GmbH. Alle Rechte vorbehalten, auch bzgl. jeder Verfertigung, Verwendung, Reproduktion, Bearbeitung, Weitergabe sowie fuer den Fall von Schutzrechtsanmeldungen.

© Robert Bosch GmbH. All rights reserved, also regarding any disposal, exploitation, reproduction, editing, distributing, as well as in the event of applications for industrial property rights.

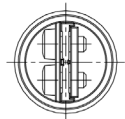
1 928 498 219
SPARE NEEDLES
PIN 2
Ersatznadeln
Stift 2

1 928 498 219
SPARE NEEDLES
PIN 1
Ersatznadeln
Stift 1



Verwendung fuer Buchsenkontakt Matrix 1.2: 1 928 498 673 - ... 681
APPLICATION FOR CONTACT MATRIX 1.2:

②



general tolerances for/Allgemeintoleranzen fuer		
lin. dim./L-masse	radii/Radien	angles/Winkel
±0.5mm	±0.5mm	±2.5°
Size acc. to / Masse nach ISO 14405-1:2010-12		
envelope principle/ Huellprinzip		Ⓔ

02	F030JA0200	20150820	dnlhc	hqa2ju	wqalsi	2130	GS-AM/ENC		
01	NEW ED./Neu.	20060621	Fr	Wn		2130	GS-AM/ENC	Orig:	
Ind.	Change/Aend.	YYYYMMDD	Drawn/Gez.	Checked/Gepr.	Releas./Freig.	BWN	Resp. dept./Verantw. Abt.	Add. info./Zus. Info.	
Lang./Spr. en/de	Syst. UG	Wght./Gew.				DISASSEMBLY TOOL DEMONTAGWERKZEUG			Sheet/Bl. 1 / 1
Scale/M.stab 1:1									Doc. type AGZ
MNR	OFFER DRAWING ANGEBOTSZEICHN.				Repl. for	Repl. by			