

# Zubehör

## Steckhülsegehäuse für Mikrorelais

### 1 Steckhülsegehäuse mit Befestigungslasche

Einzel- und Mehrfachbefestigung möglich, zum Anschrauben, 5-polig; Steckhülsen 6,3 mm bzw. 4,8 mm mit Rastzunge zum Einrasten in Gehäuse.

5 Stück **3 334 485 045**

### 2 Steckhülsegehäuse ohne Befestigungslasche

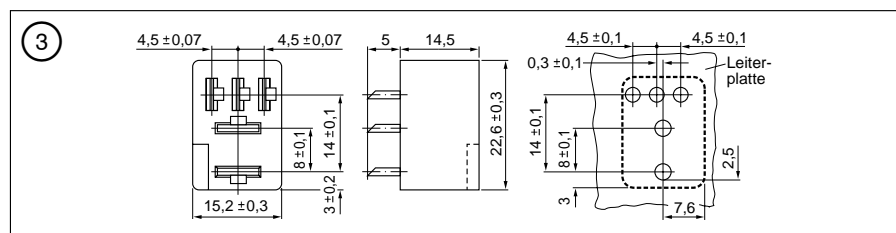
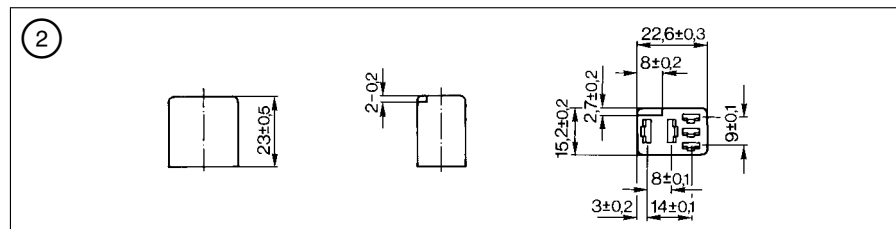
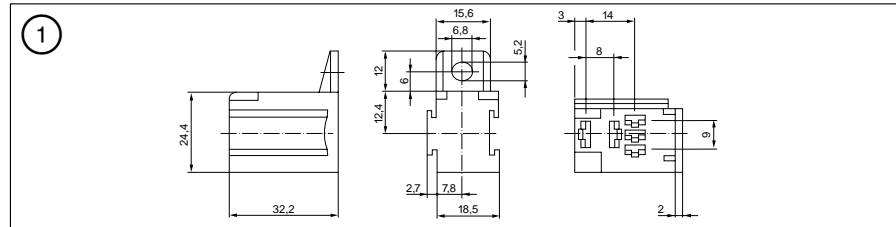
5-polig; Steckhülsen 6,3 mm bzw. 4,8 mm mit Rastzunge zum Einrasten in Gehäuse.

5 Stück **3 334 485 046**

### 3 Steckhülsegehäuse zum Einlöten in Leiterplatten

Mit Hilfe eines einlötbaren Steckhülsegehäuses können Mikrorelais mit Flachsteckern auf Leiterplatten gesteckt werden. Die daraus resultierende Auswechselbarkeit bietet eine schnelle und kostengünstige Servicemöglichkeit.

5 Stück **3 334 485 049**



## Steckhülsegehäuse für Kleinrelais

### 4 Steckhülsegehäuse mit Befestigungslasche

Einzel- und Mehrfachbefestigung möglich, zum Anschrauben, 5-polig; Steckhülsen 6,3 mm mit Rastzunge zum Einrasten in Gehäuse.

5 Stück **3 334 485 008**

### 5 Steckhülsegehäuse ohne Befestigungslasche

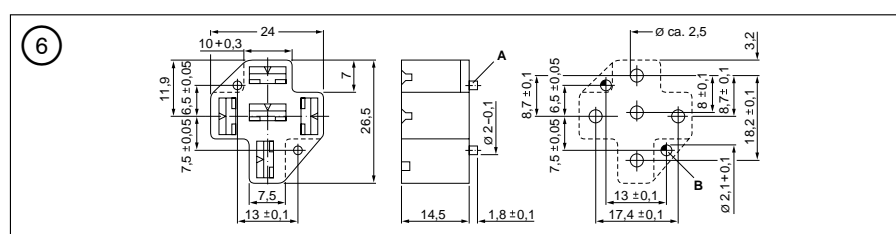
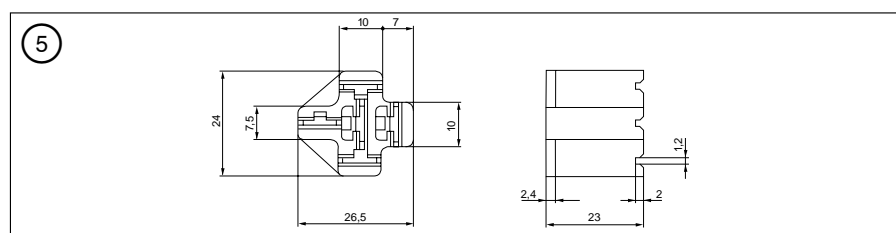
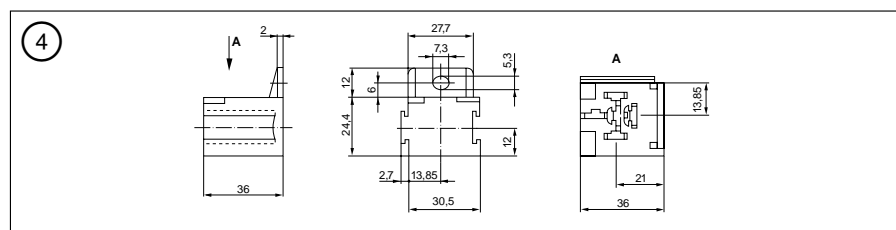
5-polig; Steckhülsen 6,3 mm mit Rastzunge zum Einrasten in Gehäuse.

5 Stück **3 334 485 007**

### 6 Steckhülsegehäuse zum Einlöten in Leiterplatten

Mit Hilfe eines einlötbaren Steckhülsegehäuses können Kleinrelais mit Flachsteckern auf Leiterplatten gesteckt werden. Die daraus resultierende Auswechselbarkeit bietet eine schnelle und kostengünstige Servicemöglichkeit. Steckhülsen in Gehäuse.

1 Stück **3 334 485 041**



- A Zwei Fixierzapfen  
B Bohrungen für Fixierzapfen