



TTS

2019/2020

Trennen ■ Lagern ■ Schützen



powered by





Schützen mit System

Unfallschutz und Sicherheit haben heute in modernen Unternehmen höchste Priorität. Unsere Systeme bieten nicht nur eine besonders solide Verarbeitung, sondern auch einen entscheidenden Vorsprung an Funktionalität, Sicherheit und Mobilität. Alle Stahlteile veredeln wir mit einer hochwertigen Pulverbeschichtung. Dies garantiert eine besonders umweltfreundliche Herstellung. Unsere Produkte bestechen durch ihre Variabilität, Montagefreundlichkeit und sind grundsätzlich mit Montageanleitung und Montagezubehör versehen.

Zusätzlich bieten wir Ihnen unseren CAD- und Montage-Service.

Und – wir produzieren ausschließlich in Deutschland. Garantiert.



BEST DEAL / NEWS / SPECIALS

RAMMSCHUTZPOLLER / SCHUTZECKEN / NEWS / SPECIALS	4 - 5
---	-------

TRENNEN

TRENNWANDSYSTEM 9200	6 - 7
TRENNWANDSYSTEM 9200, KOMBINATIONEN	8 - 9
TORE 9239/9939, 9249/9949	10
FALTTORE 9229/9929	11
BASELINE 1200	12 - 13

SCHÜTZEN

SCHUTZBÜGEL 3100	
SCHUTZGELÄNDER 3200	14
RAMMSCHUTZ-BALKEN	
WINKEL-ANFAHRSCHUTZ	15
SCHUTZECKEN 3300	
RAMMSCHUTZ-BÜGEL 3000	16
RAMMSCHUTZ-BÜGEL 3000 XL	
RAMMSCHUTZ-BÜGEL XL U-FORM	17
RAMMSCHUTZ-BÜGEL XL MIT UNTERFAHRSCHUTZ	
BODENANSCHLUSS-PLATTEN	18
RAMMSCHUTZ-POLLER	
RAMMSCHUTZ-POLLER XL „OUTDOOR“	19
RAMMSCHUTZ-SYSTEM 3400 XL „OUTDOOR“	
RAMMSCHUTZ-BÜGEL U-FORM „OUTDOOR“	
SCHUTZBÜGEL 3400 XL „OUTDOOR“	
RAMMSCHUTZ-BÜGEL XL „OUTDOOR“	20
BORDERLINE 3500	21

LAGERN

STURZSCHUTZ-ELEMENTE 9290	22
FLÜGELTÜREN FÜR PALETTENREGALE	23
UNIVERSALSCHRANK „INDOOR“ 210030	24
UNIVERSALSCHRANK „OUTDOOR“ 210040	25
GASFLASCHENLAGERBOX 2200	26
UNIVERSALBOXEN 2000	
UNIVERSALBOXEN 2010	27

TECHNISCHE DATEN	28 - 29
------------------------	---------

INHALT



RAMMSCHUTZ-POLLER

Hoch belastbare Poller aus Stahl zur Sicherung von Inventar und Gebäudeecken für den Innen- und Außenbereich.

Erhältlich in 4 Rohrdurchmessern, zum Aufdübeln oder Einbetonieren.

Zu finden auf Seite 21.

BEST DEAL

Ab einer Bestellmenge von 4 Stück* erfolgt die Lieferung in Wunschkhöhe

*des gleichen Durchmessers

SCHUTZECKEN

Wirksamer Schutz von Regalstützen im Eck- und Durchfahrtsbereich.

Zu finden auf Seite 18.

BEST DEAL
Im Doppelpack sparen!





NEWS



BASELINE WETTERFEST

Jetzt auch in feuerverzinkter Ausführung für den Außenbereich.

Zu finden auf den Seiten 12 und 13.



LAGERN MIT SYSTEM

Sturzschutzelemente jetzt auch als Türen erhältlich. Noch sicherer mit unseren neuen Stabilisierungshaltern.

Zu finden auf Seite 25.



ROHR-ANFAHRSCHUTZ

Optimale Lösung zum Schutz vor Anfahrtschäden an Rohren und Installationsleitungen. Für den Innen- und Außenbereich geeignet.

Weitere Infos und Preise auf Anfrage.



INFOTAFELN

Optimiert den betrieblichen Informationsfluss. Informationen, Bekanntmachungen oder Anweisungen befinden sich genau dort, wo sie benötigt werden.

Durch die stabile Bauweise auch zur Sicherung und Begrenzung von Betriebswegen geeignet.

Weitere Infos und Preise auf Anfrage.



LKW-EINFABRHILFEN

Die LKW-Einfabrhilfen von TTS zentrieren den LKW vor Be- und Endladeöffnungen. Sie sind der ideale Helfer beim Zurücksetzen und schützen vor Anfahrtschäden an Gebäuden und Tordichtungen. Erhältlich in unterschiedlichen Ausführungen.

Weitere Infos und Preise auf Anfrage.



TRENNWANDSYSTEM 9200



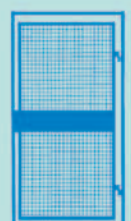
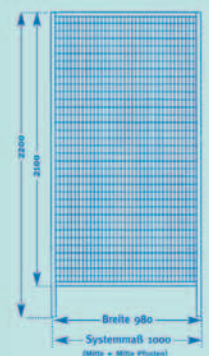
Variables und vielseitig einsetzbares System für Betrieb und Lager, zum schnellen Selbstbau von Absperrungen, Magazinwänden und Raumteilern. Nach dem Baukastenprinzip lassen sich die einzelnen Elemente nach Ihren individuellen Wünschen kombinieren. Die Flachgittermaschung 40 x 40 x 3,8 mm, in 30 mm Rahmenprofil gefasst, erfüllt höchste Ansprüche an Qualität und Transparenz.

WÄHLEN SIE AUS UNSEREM FARBANGEBOT

ULTRAMARINBLAU	5002
BRILLANTBLAU	5007
ENZIANBLAU	5010
LICHTBLAU	5012
TÜRKISBLAU	5018
LICHTGRAU	7035
STAUBGRAU	7037

Weitere RAL-Farben, sowie feuerverzinkte Ausführung für den Einsatz im Außenbereich sind auf Anfrage möglich. Bitte bei Bestellung die gewünschte Farbe angeben! Bei Bestellung ohne Farbangabe liefern wir in RAL 7037 staubgrau.

	Artikel Nr.	Systemmaß mm	Höhe mm	Breite mm	Gewicht kg	Preis €
Wandelement	9203	300	2200	280	9	70,00
Wandelement	9205	500	2200	480	11	80,00
Wandelement	9210	1000	2200	980	17	111,00
Wandelement	9215	1500	2200	1480	23	143,00
Vario-Eckelement	9219	500/500	2200	480/480	24	164,00
Vario-Element	9220	500-950	2200	530-930	24	164,00
Türelement	9230	1200	2200	1000	35	305,00
Doppelflügeltür	9235	2200	2200	2000	69	570,00
Doppelflügeltür Höhe 2500 i.L.	9237	2200	2550	2000	73	615,00
Schiebetür	9240	2000	2200	1800	93	930,00
Schiebetür Höhe 2500 i.L.	9242	2000	2550	1800	100	970,00
Ausgabeelement mit Tabelar	9255	1000	2200	980	35	330,00
Aufsatzelement	9204	300	750	280	4	42,00
Aufsatzelement	9206	500	750	480	5	48,00
Aufsatzelement	9216	1000	750	980	8	68,00
Aufsatzelement	9226	1500	750	1480	11	87,00
Vario-Eckaufsatzelement	9229	500/500	750	480/480	12	102,00
Vario-Aufsatzelement	9221	550-950	750	530-930	12	102,00
Aufsatzelement	9231	1200	750	1180	9	74,00
Aufsatzelement	9236	2200	750	2180	15	104,00
Aufsatzelement	9241	2000	750	1980	15	104,00
Wandanschlussprofil	9260		2000		6,5	40,00
Anf.-Endpfosten	9261		2200		10	63,00
Mittelpfosten	9262		2200		10	63,00
Eckpfosten	9263		2200		10	63,00
T-Pfosten	9264		2200		12	83,00
Anf.-End-Aufsatzpfosten	9265		750		5	37,00
Mittel-Aufsatzpfosten	9266		750		5	37,00
Eck-Aufsatzpfosten	9268		750		5	37,00
T-Aufsatzpfosten	9269		750		5	48,50
Wandanschlussprofil	9270		650		2	24,00
Verkleidungsstrebe	1278		750		2,5	23,00
Verkleidungsstrebe	1279		2200		4,5	38,00
Umbausatz für 9235	9235um				5	103,00
Ausgleichsscheiben für Pfosten VE 25 St.	2015				0,3	14,00



EINZELTÜR
links oder rechts
verwendbar.

TÜREN

- komplett ausgestattet mit Schloss und Drückergarnitur
- variabel anschraubbare Türanschläge
- wahlweise rechts oder links anschlagend, nach innen oder außen öffnend
- maximale Öffnungswinkel: 180° nach außen, 135° nach innen

Hochwertig gestaltetes Türblatt. Jetzt noch verwindungssteifer.

A - WECHSELGARNITUR MIT DURCHGREIFSCHUTZ, Art.-Nr. 9200-WD, 59,00 €

B - ELEKTRONISCHES TÜRSCHLOSS (KOMPLETT SET) 9200-E1 - Elektronischer TSE-Profil-Zylinder, Keypad PIV-Codes, incl. Batterien, Art.-Nr. 9200-E1, 495,00 €

PFOSTEN (schematische Abb. s. S. 31)

- jeweils incl. Befestigungslaschen sowie Ankerdübel für die Bodenmontage auf Betonuntergrund
- Endpfosten aus Rechteckrohr, 70 x 40 x 3 mm mit schmaler Fußplatte und Anschlusslaschen für Elemente (einseitig)
- Mittelpfosten wie Endpfosten, jedoch breite Fußplatte, Anschraubblaschen für die Elemente beidseitig
- Eckpfosten aus Quadratrohr, 40 x 40 x 3 mm, Anschraubblaschen für 90°-Verbindungen
- T-Pfosten wie Mittelpfosten, jedoch für zusätzlich rechtwinklige Wandabgänge (zum Bau von Boxen etc.)
- Aufsatzpfosten zum Einstecken in die Pfosten inklusive Befestigungslaschen

VERSTÄRKTE PFOSTEN (schematische Abb. s.S. 31)

- empfohlen bei oben offenen Türen, höheren Anlagen und großen Anlagenbreiten

Die Pfosten in der entsprechenden Anzahl bitte gesondert bestellen!

WANDANSCHLUSSPROFIL aus U-Profil, 40 x 35 x 4 mm, gelocht für Dübelschrauben, alternativ zum Endpfosten.

ERWEITERUNG DES TRENNWANDSYSTEMS 9200

DOPPELTÜR 9237 - wie 9235, jedoch 2500 mm Durchfahrhöhe (Stapler).

SCHIEBETÜR 9242 - wie 9240, jedoch 2500 mm Durchfahrhöhe (Stapler).

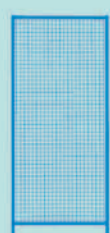
VARIO-ECKELEMENT - ermöglicht eine variable Winkeleinstellung an Trennwand-Ecken. Der Einsatz von Eckpfosten entfällt!

C - UMBBAUSATZ FÜR DOPPELFLÜGELTÜR 9235 - obere Rahmenstrebe entfällt. Freie Durchfahrt für Stapler. Art.-Nr. 9235 UM 103,00 €

D - Abbildung **T-PFOSTEN** - Berücksichtigen Sie eine Ausladung in der Tiefe von 150 mm (außen). Ausgleich über das Vario-Element 9220 möglich.

E - VERKLEIDUNGSTREBE zum sauberen Verschließen zugeschnittener Wandelemente.

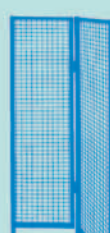
TRENNEN



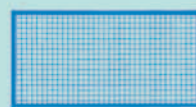
WAND-ELEMENT
in 4 Breiten,
Höhe 2200 mm,
Bodenfreiheit 100 mm.



VARIO-ELEMENT
ausziehbar von
550-950 mm, als
Anpassungs-Element.



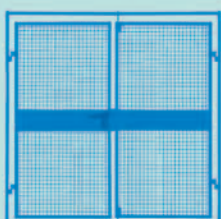
VARIO-ECKELEMENT
zum flexiblen Einsatz an
Trennwand-Ecken.



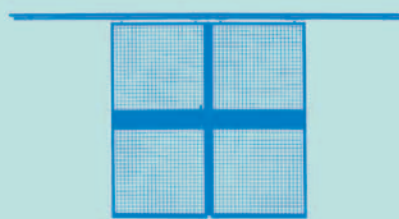
AUFSATZ-ELEMENT
zur Erhöhung der Wand-, Tür-
und Ausgabe-Elemente auf
2950 mm in Verbindung mit
Aufsatzpfosten zu montieren.



**AUSGABE-ELEMENT MIT
TABELAR (S. KLEINE ABB.)**
mit einteiliger Klappe, nach
oben öffnend mittels Gasdruck-
feder. Von innen verriegel-
und abschließbar. Mit 880 mm breitem
Ausgabefisch, beidseitig 250 mm
vorstehend.



DOPPELTÜR
wie Einzeltür, jedoch zweiflügelig. Durch
variablen Anschlag wahlweise nach innen
oder nach außen öffnend einsetzbar.



SCHIEBETÜR, ZWEIFLÜGELIG
mit Laufschiene, Bodenführungen und
Anschlagpuffern. Platzsparend beid-
seitig öffnend. Türflügel innen laufend.

**ALLE TÜREN KOMPLETT MIT
SCHLOSS UND DRÜCKERGARNITUR,
OHNE PROFILZYLINDER!**



Das aus Flachgitter und C-Profilrahmen gefertigte Trennwandssystem garantiert höchste Sicherheit.

Durch die Profilrahmen sind verschiedene Füllungen wie Acrylglas, Blech, beschichtete Spanplatte, das standardmäßige Drahtgitter sowie Kombinationen der verschiedenen Füllungen möglich.



WÄHLEN SIE AUS UNSEREM FARBANGEBOT

ULTRAMARINBLAU	5002
BRILLANTBLAU	5007
ENZIANBLAU	5010
LICHTBLAU	5012
TÜRKISBLAU	5018
LICHTGRAU	7035
STAUBGRAU	7037

Weitere RAL-Farben, sowie feuerverzinkte Ausführung für den Einsatz im Außenbereich sind auf Anfrage möglich. Bitte bei Bestellung die gewünschte Farbe angeben! Bei Bestellung ohne Farbangebe liefern wir in RAL 7037 staubgrau.

A	KOMBINATION DRAHT/BLECH	Artikel Nr.	Systemmaß mm	Höhe mm	Breite mm	Gewicht kg	Preis €
	Wandelement	9203/4	300	2200	280	11	120,00
	Wandelement	9205/4	500	2200	480	14	135,00
	Wandelement	9210/4	1000	2200	980	25	197,00
	Wandelement	9215/4	1500	2200	1480	35	243,00
	Vario-Eckelement	9219/4	500/500	2200	480/480	30	272,00
	Vario-Element	9220/4	500-950	2200	530-930	31	272,00
	Einzeltür	9230/4	1200	2200	1000	43	355,00
	Doppeltür	9235/4	2200	2200	2000	85	645,00
	Schiebetür	9240/4	2000	2200	1800	109	1.011,00
	Ausgabeelement mit Tabellar	9255/4	1000	2200	980	42	368,00

B	KOMBINATION ACRYL/BLECH	Artikel Nr.	Systemmaß mm	Höhe mm	Breite mm	Gewicht kg	Preis €
	Wandelement	9203/7	300	2200	280	12	169,00
	Wandelement	9205/7	500	2200	480	16	198,00
	Wandelement	9210/7	1000	2200	980	27	299,00
	Wandelement	9215/7	1500	2200	1480	38	386,00
	Vario-Eckelement	9219/7	500/500	2200	480/480	33	402,00
	Vario-Element	9220/7	500-950	2200	530-930	33	402,00
	Einzeltür	9230/7	1200	2200	1000	45	454,00
	Doppeltür	9235/7	2200	2200	2000	87	841,00
	Schiebetür	9240/7	2000	2200	1800	112	1.207,00
	Ausgabeelement mit Tabellar	9255/7	1000	2200	980	43	462,00

C	KOMBINATION BLECH/BLECH	Artikel Nr.	Systemmaß mm	Höhe mm	Breite mm	Gewicht kg	Preis €
	Wandelement	9203/3	300	2200	280	13	135,00
	Wandelement	9205/3	500	2200	480	18	156,00
	Wandelement	9210/3	1000	2200	980	32	230,00
	Wandelement	9215/3	1500	2200	1480	46	305,00
	Vario-Eckelement	9219/3	500/500	2200	480/480	38	316,00
	Vario-Element	9220/3	500-950	2200	530-930	38	316,00
	Einzeltür	9230/3	1200	2200	1000	50	395,00
	Doppeltür	9235/3	2200	2200	2000	98	710,00
	Schiebetür	9240/3	2000	2200	1800	123	1.060,00
	Ausgabeelement mit Tabellar	9255/3	1000	2200	980	47	396,00
	Aufsatzelement	9204/3	300	750	280	5	100,00
	Aufsatzelement	9206/3	500	750	480	8	113,00
	Aufsatzelement	9216/3	1000	750	980	16	142,00
	Aufsatzelement	9226/3	1500	750	1480	19	171,00
	Vario-Eckaufsatzelement	9229/3	500/500	750	480/480	16	230,00
	Vario-Aufsatzelement	9221/3	550-950	750	530/930	16	230,00
	Einzeltür-Aufsatz	9231/3	1200	750	1180	15	154,00
	Doppeltür-Aufsatz	9236/3	2200	750	2180	27	202,00
	Schiebetür-Aufsatz	9241/3	2000	750	1980	26	197,00

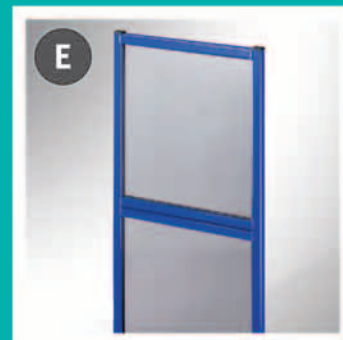


TRENNEN

D KOMBINATION ACRYL/KS-PLATTE	Artikel Nr.	Systemmaß mm	Höhe mm	Breite mm	Gewicht kg	Preis €
Wandelement	9203/6	300	2200	280	9	139,00
Wandelement	9205/6	500	2200	480	11	163,00
Wandelement	9210/6	1000	2200	980	18	250,00
Wandelement	9215/6	1500	2200	1480	24	343,00
Vario-Eckelement	9219/6	500/500	2200	480/480	24	334,00
Vario-Element	9220/6	500-950	2200	530-930	25	334,00
Einzeltür	9230/6	1200	2200	1000	36	422,00
Doppeltür	9235/6	2200	2200	2000	71	794,00
Schiebetür	9240/6	2000	2200	1800	95	1.092,00
Ausgabeelement mit Tabelar	9255/6	1000	2200	980	26	418,00



E KOMBINATION ACRYL/ACRYL	Artikel Nr.	Systemmaß mm	Höhe mm	Breite mm	Gewicht kg	Preis €
Wandelement	9203/2	300	2200	280	10	170,00
Wandelement	9205/2	500	2200	480	13	211,00
Wandelement	9210/2	1000	2200	980	21	330,00
Wandelement	9215/2	1500	2200	1480	30	426,00
Vario-Eckelement	9219/2	500/500	2200	480/480	28	426,00
Vario-Element	9220/2	500-950	2200	530-930	28	426,00
Einzeltür	9230/2	1200	2200	1000	39	512,00
Doppeltür	9235/2	2200	2200	2000	76	918,00
Schiebetür	9240/2	2000	2200	1800	100	1.243,00
Ausgabeelement mit Tabelar	9255/2	1000	2200	980	38	532,00
Aufsatzelement	9204/2	300	750	280	4	97,00
Aufsatzelement	9206/2	500	750	480	6	117,00
Aufsatzelement	9216/2	1000	750	980	9	166,00
Aufsatzelement	9226/2	1500	750	1480	13	212,00
Vario-Eckaufsatzelement	9229/2	500/500	750	480/480	14	242,00
Vario-Aufsatzelement	9221/2	550-950	750	530/930	14	242,00
Einzeltür-Aufsatz	9231/2	1200	750	1180	10	185,00
Doppeltür-Aufsatz	9236/2	2200	750	2180	18	268,00
Schiebetür-Aufsatz	9241/2	2000	750	1980	18	258,00



F KOMBINATION KS-/KS-PLATTE	Artikel Nr.	Systemmaß mm	Höhe mm	Breite mm	Gewicht kg	Preis €
Wandelement	9203/5	300	2200	280	8	104,00
Wandelement	9205/5	500	2200	480	10	122,00
Wandelement	9210/5	1000	2200	980	16	183,00
Wandelement	9215/5	1500	2200	1480	20	229,00
Vario-Eckelement	9219/5	500/500	2200	480/480	22	250,00
Vario-Element	9220/5	500-950	2200	530-930	22	250,00
Einzeltür	9230/5	1200	2200	1000	34	351,00
Doppeltür	9235/5	2200	2200	2000	67	637,00
Schiebetür	9240/5	2000	2200	1800	91	1.024,00
Ausgabeelement mit Tabelar	9255/5	1000	2200	980	33	354,00
Aufsatzelement	9204/5	300	750	280	3	70,00
Aufsatzelement	9206/5	500	750	480	4	76,00
Aufsatzelement	9216/5	1000	750	980	7	98,00
Aufsatzelement	9226/5	1500	750	1480	10	121,00
Vario-Eckaufsatzelement	9229/5	500/500	750	480/480	10	159,00
Vario-Aufsatzelement	9221/5	550-950	750	530/930	11	159,00
Einzeltür-Aufsatz	9231/5	1200	750	1180	8	109,00
Doppeltür-Aufsatz	9236/5	2200	750	2180	14	140,00
Schiebetür-Aufsatz	9241/5	2000	750	1980	14	134,00



Ø

	Artikel Nr.	Länge mm	mm	Gewicht kg	Preis €
Stellfuß (Satz)	920100	575		2,5	62,00
Radsatz	920102		75	1	40,00

DOPPELFLÜGELTÖRE 9239/9939



- Für den robusten Einsatzbereich, ohne obere Querstrebe
- Die Flachgittermaschung ist in Rahmenprofil 60/40 mm eingefasst
- Incl. stabiler QR-Pfosten und verstellbarer Torbänder
- Komplett ausgestattet mit Torrahmenschloss und Drückergarnitur
- Durchgangsbreiten bis 3650 mm (Systemmaß 4000 mm)
- Direkt in das Trennwandsystem 9200 und Maschinenschutzsystem 9900 integrierbar
- Wahlweise nach innen oder außen öffnend. **Bitte bei der Bestellung angeben!**
- Flachgittermaschung 40/40 mm bei der Artikelgruppe 9239 oder 50/25 mm bei der Artikelgruppe 9939



	Artikel Nr.	Systemmaß mm	Höhe mm	Breite mm	Gewicht kg	Preis €
Doppelflügeltor	9939-25020	2500	2000	2200	105	940,00
	9239-25022	2500	2200	2200	115	990,00
	9239-25030	2500	3000	2200	147	1.140,00
	9939-30020	3000	2000	2700	120	1.000,00
	9239-30022	3000	2200	2700	133	1.050,00
	9239-30030	3000	3000	2700	168	1.230,00
	9939-35020	3500	2000	3150	140	1.150,00
	9239-35022	3500	2200	3150	155	1.215,00
	9239-35030	3500	3000	3150	195	1.450,00
	9939-40020	4000	2000	3650	155	1.340,00
	9239-40022	4000	2200	3650	170	1.390,00
	9239-40030	4000	3000	3650	218	1.640,00

WÄHLEN SIE AUS UNSEREM FARBANGEBOT

TIFFSCHWARZ	9005
ZINNGELB	1018
ULTRAMARINBLAU	5002
BRILLANTBLAU	5007
ENZIANBLAU	5010
LICHTBLAU	5012
TÜRKISBLAU	5018
LICHTGRAU	7035
STAUBGRAU	7037

Weitere RAL-Farben, sowie feuerverzinkte Ausführung für den Einsatz im Außenbereich sind auf Anfrage möglich. Bitte bei Bestellung die gewünschte Farbe angeben!

Bei Bestellung ohne Farbangebe liefern wir die Artikel 92.. in RAL 7037 staubgrau, die Artikel 99.. in RAL 9005 tiefschwarz

FREITRAGENDE SCHIEBETÖRE 9249/9949



- Freier Zugang ohne hinderliche Führungsschienen
- Durchgangsbreiten bis 5000 mm
- Kugelgelagerte Lauf- und Querrollen
- Incl. stabiler QR Pfosten
- Flachgittermaschung 40/40 mm bei Artikelgruppe 9249 oder 50/25 mm bei Artikelgruppe 9949
- Komplett ausgestattet mit Torrahmenschloss und Drückergarnitur
- Ab Werk
- Günstige Fracht- und Montage-Konditionen
- **Preise auf Anfrage**

FALTTORE 9229/9929

Falttore - ein- bzw. beidseitig - sind wahre Raumsparwunder und bieten somit optimalen Schutz in Bereichen mit wenig Platz.

- Die Flachgittermaschung ist in Rahmenprofil 60/40 mm eingefasst
- Incl. stabiler QR-Pfosten und verstellbarer Torbänder
- Komplett ausgestattet mit Torrahmenschloss und Drückergarnitur
- Durchgangsbreiten bis 1700 (Einseitig 2-Flügel), 2700 mm (Einseitig 3-Flügel) und 4700 mm beim beidseitigen Flügel, jeweils mit 180 mm Fußluft
- Direkt in das Trennwandsystem 9200 und Maschinenschutzsystem 9900 integrierbar
- Leichtes Öffnen und Schließen durch drehbare Räder



TRENNEN



	Artikel Nr.	Systemmaß mm	Höhe mm	Breite mm	Gewicht kg	Preis €
Falttor-Einseitig-2 Flügel	9929-20020	2000	2000	1700	80	945,00
	9229-20022	2000	2200	1700	88	1.018,00
Falttor-Einseitig-3 Flügel	9929-30020	3000	2000	2700	110	1.260,00
	9229-30022	3000	2200	2700	120	1.385,00
Falttor-Beidseitig-2x2 Flügel	9929-40020	4000	2000	3700	140	1.669,00
	9229-40022	4000	2200	3700	152	1.805,00
	9929-50020	5000	2000	4700	150	1.770,00
	9229-50022	5000	2200	4700	170	1.930,00

ELEKTRONISCHES ZAHLENSCHLOSS

Schnell und einfach in alle Systemtüren, die mit Schloss und Drückergarnitur ausgestattet sind, integrierbar. Die Bedienung des elektronischen Zylinders erfolgt über einen 6-stelligen Zahlencode. Optional auch mit Funkschlüssel - Reichweite 3 Meter. Bis zu 48 Benutzer.

TRENNWANDSYSTEM BASELINE 1200



Bestehend *einfach* durch seine freistehende und montagefreundliche Konstruktion. Die Elementbauweise macht es jederzeit erweiterbar, wodurch es sich hervorragend zum Absichern von Arbeitsräumen, zum Schützen von wertvollen Gütern oder als Raumteiler in Lager und Betrieb eignet.

Wandelemente, die bei der Montage zur Anpassung auf Maß geschnitten werden, lassen sich mit einer Verkleidungsstrebe schnell und problemlos wieder „schließen“. *Einfacher geht's nicht.*

NEU

Alle Elemente sind pulverbeschichtet in RAL 7035 (Lichtgrau), alle Posten in RAL 5012 (Lichtblau) erhältlich. Jetzt auch lieferbar in **feuerverzinkter Ausführung** für den wetterfesten Einsatz im Außenbereich. Sprechen Sie uns an!

1 WANDELEMENT

- 2200 mm hoch mit 100 mm Fußluft
- Profilrahmen mit eingeschweißtem Drahtgitter
- Maschenweite 200 x 40 x 3,8/4,8 mm

2 FLÜGELTÜREN

- mit Schloss und Drückergarnitur
- ohne Profilzylinder
- variabel rechts und links anschlagend
- nach innen (135°) und außen (180°) öffnend

3 SCHIEBETÜREN

- außen laufend
- einflügelig bzw. platzsparend zweiflügelig
- mit Schloss und Drückergarnitur
- ohne Profilzylinder

4 AUSGABEELEMENT

- mit Ausgabetisch
- Ausgabefenster nach außen öffnend
- variabel rechts oder links anschlagend
- Verriegelung und Lochung für Vorhängeschloss

5 AUFSATZELEMENTE

- 750 mm hoch - zur Erhöhung auf 3000 mm

6 PFOSTEN

- jeweils inklusive Befestigungsglaschen sowie Ankerdübel für die Montage auf Betongrund (End- und Mittelpfosten aus RR 70/40 mm, Endpfosten mit schmaler Fußplatte, Eckpfosten aus QR 40/40 mm für 90°-Verbindungen)
- alternativ zum Anf.-Endpfosten ist ein Wandanschlussprofil mit Dübelschrauben zur Wandmontage einsetzbar

7 AUFSATZPFOSTEN

- zum Einstecken in die Pfosten inklusive Befestigungsglaschen

8 VERKLEIDUNGSSTREBE

- zum sauberen Verschließen zugeschnittener Wandelemente

WÄHLEN SIE AUS UNSEREM FARBANGEBOT

LICHTBLAU	5012
LICHTGRAU	7035

Bei Bestellung ohne Farbangebe liefern wir Pfosten in RAL 5012 Lichtblau, sowie Türen und Elemente in RAL 7035 Lichtgrau.





TRENNEN

	Artikel Nr.	Systemmaß mm	Höhe mm	Breite mm	Gewicht kg	Preis €
1 Wandelement	1202	250	2200	230	9	55,00
1 Wandelement	1205	500	2200	480	11	71,00
1 Wandelement	1207	750	2200	730	14	83,00
1 Wandelement	1210	1000	2200	980	17	97,00
1 Wandelement	1212	1250	2200	1230	19	112,00
1 Wandelement	1215	1500	2200	1480	22	119,00
2 Türelement	1230	1000	2200	980	30	260,00
2 Türelement	1232	1250	2200	1230	32	275,00
2 Doppelflügeltür	1236	2500	2200	2480	65	510,00
3 Schiebetür, einflügelig	1245	1000	2200	980	42	584,00
3 Schiebetür, zweiflügelig	1247	2000	2200	1980	85	805,00
4 Ausgabeelement mit Tabelar	1250	1000	2200	980	35	250,00
5 Aufsatzelement	1203	250	750	230	4	38,00
5 Aufsatzelement	1206	500	750	480	5	45,00
5 Aufsatzelement	1208	750	750	730	6,5	52,00
5 Aufsatzelement	1211	1000	750	980	8	60,00
5 Aufsatzelement	1213	1250	750	1230	9,5	69,00
5 Aufsatzelement	1216	1500	750	1480	11	78,50
5 Aufsatzelement	1218	2000	750	1980	14	95,00
5 Aufsatzelement	1222	2500	750	2480	17	102,50
6 Wandanschlussprofil	1260		2000		6,5	40,00
6 Anf.-Endpfosten	1261		2200		10	63,00
6 Mittelpfosten	1262		2200		10	63,00
6 Eckpfosten	1263		2200		10	63,00
6 T-Pfosten	1264		2200		12	83,00
7 Anf.-End-Aufsatzpfosten	1265		750		5	37,00
7 Mittel-Aufsatzpfosten	1266		750		5	37,00
7 Eck-Aufsatzpfosten	1268		750		5	37,00
7 T-Aufsatzpfosten	1269		750		5	48,50
7 Wandanschlussprofil	1270		650		2	24,00
8 Verkleidungsstrebe	1278		750		2,5	23,00
8 Verkleidungsstrebe	1279		2200		4,5	38,00
Ausgleichsscheiben für Pfosten VE 25 St.	2015				0,3	14,00



SCHUTZBÜGEL 3100



Zur Sicherung und Begrenzung von Betriebswegen sowie gefährdeten Bereichen.

- Rohrdurchmesser 42 mm
- Wandstärke 2 mm
- Feuerverzinkt
- Pulverbeschichtet in RAL 1018 mit schwarzer Warnmarkierung oder nach Farbangebot ohne Warnmarkierung

Incl. Ankerdübel für die Bodenmontage auf Betonuntergrund.



SCHUTZGELÄNDER 3200

Maximale Sicherheit für die Begrenzung von Betriebswegen und gefährdeten Bereichen. Das Steck- und Schraubsystem ermöglicht vielfältige Einsatzmöglichkeiten.

- Rohrdurchmesser 42 mm
- Wandstärke 2 mm
- Feuerverzinkt
- Pulverbeschichtet in RAL 1018 oder nach Farbangebot
- Die schwarzen Verbindungsbuchsen wirken als schwarze Warnmarkierung
- Verbindungsbuchsen sind im Lieferumfang der Anfangs-, End- und Mittelstücke enthalten

Incl. Ankerdübel für die Bodenmontage auf Betonuntergrund.



	Artikel Nr.	Höhe mm	Länge mm	Gewicht kg (VE)	Preis € Feuerverzinkt	Artikel Nr.	Preis € Feuerverz./Color	Artikel Nr.	Preis € Grund./Color
Schutzbügel	310100	1000	1000	8	84,00	310100C	99,00	310100gc	88,00
Schutzbügel	310150	1000	1500	10	95,00	310150C	111,00	310150gc	97,00
Schutzbügel	310200	1000	2000	12	108,00	310200C	129,00	310200gc	113,00
Schutzgeländer Anf.-Endstück	320001	1000	500	4,5	83,50	320001C	95,00	320001gc	83,50
Schutzgeländer Mittelstück	320002	1000	500	8,5	104,50	320002C	115,00	320002gc	104,50
Schutzgeländer Gerade VE 2 Stück	320100		1000	4	46,00	320100C	56,00	320100gc	46,00
Schutzgeländer Gerade VE 2 Stück	320150		1500	6	56,50	320150C	68,00	320150gc	56,50
Schutzgeländer 45° Bogen VE 2 Stück	320045	200	200	1,6	43,00	320045C	53,00	320045gc	43,00
Schutzgeländer 90° Bogen VE 2 Stück	320090	200	200	1,6	43,00	320090C	53,00	320090gc	43,00

WÄHLEN SIE AUS UNSEREM FARBANGEBOT FÜR SCHUTZBÜGEL UND SCHUTZGELÄNDER

ZINKGELB	1018
ULTRAMARINBLAU	5002
BRILLANTBLAU	5007
ENZIANBLAU	5010

LICHTBLAU	5012
TÜRKISBLAU	5018
LICHTGRAU	7035
STAUBGRAU	7037

RAMMSCHUTZ-BALKEN



Schutz vor Anfahrsschäden an Betriebsinventar, Regalen und Schränken. Trennt Verkehrswege und stoppt innerbetriebliche Transportgeräte.

- Rohrdurchmesser 76 mm
- Wandstärke 3,25 mm
- Erhältlich auch im 90°-Winkel
- Ende 45° abgeschrägt
- Grundiert und pulverbeschichtet in RAL 1018
- Mit schwarzer Warnmarkierung

Incl. Ankerdübel für die Bodenmontage auf Betonuntergrund.



WINKEL-ANFAHRSSCHUTZ

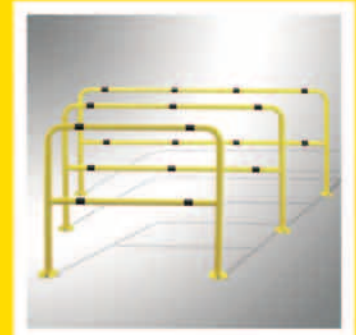
Die Alternative zum Rammschutz-Balken bietet Schutz vor Anfahrsschäden an Schränken, Türen, Lagereinrichtungen und Betriebsinventar. Sie dient zur Trennung von Verkehrswegen und stoppt innerbetriebliche Transportgeräte wie Hubwagen etc..

- Winkelstahl-Konstruktion mit 45° Gehrungsschnitt an der Innenseite
- Materialstärke 9 mm
- Anfahrsschutzhöhe 150 mm
- Grundiert / pulverbeschichtet in RAL 1018

Incl. Ankerdübel für die Bodenmontage auf Betonuntergrund.



SCHÜTZEN



WÄHLEN SIE AUS UNSEREM FARBANGEBOT

TIEFSCHWARZ	9005
ZINNGELB	1018
ULTRAMARINBLAU	5002
BRILLANTBLAU	5007
ENZIANBLAU	5010
LICHTBLAU	5012
TÜRKISBLAU	5018
LICHTGRAU	7035
STAUBGRAU	7037

	Artikel Nr.	Höhe mm	Tiefe mm	Länge mm	Gewicht kg	Preis € (VE)
Rammschutz-Balken	300040	85	d76	400	3,8	70,00
Rammschutz-Balken	300080	85	d76	800	6	92,00
Rammschutz-Balken	300120	85	d76	1200	8,5	105,00
Rammschutz-Balken 90°	300090	85	d76	600/600	8,5	126,00
Winkel-Anfahrsschutz	300050	150	75	500	7,5	59,00
Winkel-Anfahrsschutz	300100	150	75	1000	15	89,00
Winkel-Anfahrsschutz	300150	150	75	1500	22,5	109,00
Winkel-Anfahrsschutz	300200	150	75	2000	30	149,00

SCHUTZECKEN 3300



Schützen Regalstützen im Eck- und Durchfahrtsbereich (auch einsetzbar als Anfahrtschutz für Trennwand- und Maschinenschutzsysteme).

- Ausführung nach BGR 234
- Höhe 400 / 800 / 1200 mm
- Pulverbeschichtet in RAL 1018 mit schwarzer Warnmarkierung

Incl. Ankerdübel für die Bodenmontage auf Betonuntergrund.

UNSER TIPP Schutzecken:
Sparen Sie mit dem Doppelpack!



ACHTUNG: Für Regalfußplatten bis 145 mm

	Artikel Nr.	Höhe mm	Länge mm	Gewicht kg (VE)	Preis € Color
Schutzecken L-Form	330010	400	180/180	7,5	45,50
Schutzecken L-Form <i>VE 2 Stück</i>	330010/2	400	180/180	15	83,50
Schutzecken U-Form	330020	400	160/160	8,5	49,00
Schutzecken U-Form <i>VE 2 Stück</i>	330020/2	400	160/160	17	89,50
Schutzecken L-Form	330030	800	180/180x5	14	95,00
Schutzecken L-Form <i>VE 2 Stück</i>	330030/2	800	180/180x5	27	160,00
Schutzecken U-Form	330040	800	160/160x5	15	99,00
Schutzecken U-Form <i>VE 2 Stück</i>	330040/2	800	160/160x5	28	175,00
Schutzecken L-Form	330070	1200	180/180x6	21	142,00
Schutzecken U-Form	330080	1200	160/160x6	22	148,00

RAMMSCHUTZ-BÜGEL 3000

Maximale Sicherheit für Betriebsinventar wie z.B. Lagerregale, Maschinen, Feuerlöscher, Stromkästen, usw.

- Rohrdurchmesser 42,4 mm / Wandstärke 3,25 mm
- Grundiert und pulverbeschichtet in RAL 1018
- Mit schwarzer Warnmarkierung

Incl. Ankerdübel für die Bodenmontage auf Betonuntergrund.



	Artikel Nr.	Höhe mm	Ø mm	Länge mm	Gewicht kg (VE)	Preis € (VE) Grund./Color
Rammschutz-Bügel 90°	303090	300	42,4	350/350	6,5	82,50
Rammschutz-Bügel	303035	300	42,4	350	3,5	58,00
Rammschutz-Bügel	303075	300	42,4	750	4,5	69,00
Rammschutz-Bügel	303100	300	42,4	1000	5,2	76,00
Rammschutz-Bügel für Regaldurchgänge	303125	300	42,4	1250	6	85,50
Rammschutz-Bügel U-Form	303180	300	42,4	400/600/400	7,5	110,00
Rammschutz-Bügel 90°	306090	600	42,4	350/350	8	94,00
Rammschutz-Bügel	306035	600	42,4	350	5,5	65,50
Rammschutz-Bügel	306075	600	42,4	750	6,5	79,00
Rammschutz-Bügel	306100	600	42,4	1000	7,2	85,50
Rammschutz-Bügel für Regaldurchgänge	306125	600	42,4	1250	8,2	96,00
Rammschutz-Bügel U-Form	306180	600	42,4	400/600/400	10	124,00
Bodenanschluss-Platten <i>VE2</i>	303099	8		180/180	4	52,50

RAMMSCHUTZ-BÜGEL 3000 XL



Maximale „XL“ Sicherheit zum wirkungsvollen Schutz vor Anfahrtschäden. Sichern Betriebsinventar und Arbeitsbereiche, trennen Verkehrswege, schützen Lagerregale und Maschinen.

- Rohrdurchmesser 76 mm / Wandstärke 3,25 mm
- Grundiert und pulverbeschichtet in RAL 1018 mit schwarzer Warnmarkierung
- Rammschutzbügel sind auf Wunsch auch zum Einbetonieren lieferbar (ohne Mehrpreis)

Incl. Ankerdübel für die Bodenmontage auf Betonuntergrund.



Abb. für Regaldurchgänge



SCHÜTZEN



RAMMSCHUTZ-BÜGEL XL IN U-FORM

Wirksamer Schutz für Säulen und Pfosten bis 500 mm Säulenbreite

- Rohrdurchmesser 76 mm / Wandstärke 3,25 mm
- Bügelhöhe 350 mm / 600 mm
- Grundiert und pulverbeschichtet in RAL 1018 mit schwarzer Warnmarkierung

Erhältlich auch in Reinweiss mit roter Warnmarkierung für den Outdoor-Bereich.

Incl. Ankerdübel für die Bodenmontage auf Betonuntergrund.



	Artikel Nr.	Höhe mm	Ø mm	Länge mm	Gewicht kg (VE)	Preis € (VE) <small>Grund./Color</small>
Rammschutz-Bügel 90°	30350090	350	76	600/600	12	210,00
Rammschutz-Bügel	30350050	350	76	500	6,5	108,00
Rammschutz-Bügel	30350075	350	76	750	7,8	119,00
Rammschutz-Bügel	30350100	350	76	1000	9	132,00
Rammschutz-Bügel für Regaldurchg.	30350125	350	76	1300	11	148,00
Rammschutz-Bügel U-Form	30350180	350	76	600/750/600	25	265,00
Rammschutz-Bügel 90°	30600090	600	76	600/600	16	233,00
Rammschutz-Bügel	30600050	600	76	500	9	129,00
Rammschutz-Bügel	30600075	600	76	750	10,3	140,00
Rammschutz-Bügel	30600100	600	76	1000	11,5	155,00
Rammschutz-Bügel für Regaldurchg.	30600125	600	76	1300	13,5	169,00
Rammschutz-Bügel U-Form	30600180	600	76	600/750/600	32	309,00
Rammschutz-Bügel 90°	30120090	1200	76	600/600	25	308,00
Rammschutz-Bügel	30120050	1200	76	500	14,5	163,00
Rammschutz-Bügel	30120075	1200	76	750	16	172,00
Rammschutz-Bügel	30120100	1200	76	1000	17,5	194,00

WÄHLEN SIE AUS UNSEREM FARBANGEBOT

TIEFSCHWARZ	9005
ZINNGELB	1018
ULTRAMARINBLAU	5002
BRILLANTBLAU	5007
ENZIANBLAU	5010
LICHTBLAU	5012
TÜRKISBLAU	5018
LICHTGRAU	7035
STAUBGRAU	7037

RAMMSCHUTZ-BÜGEL XL MIT UNTERFAHRSCHUTZ



Wirkungsvoller „XL“-Schutz vor Anfahrtschäden.

Das eingeschweißte Unterfahrungsblech (4 mm) verhindert ungewollte Beschädigungen durch Gabelstapler an Regalen und Betriebsinventar.

- Rohrdurchmesser 76 mm / Wandstärke 3,25 mm
- Grundiert und pulverbeschichtet in RAL 1018 mit schwarzer Warnmarkierung
- Rammschutzbügel sind auf Wunsch auch zum Einbetonieren lieferbar (ohne Mehrpreis)

Incl. Ankerdübel für die Bodenmontage auf Betonuntergrund.



BODENANSCHLUSS-PLATTEN

Bodenplatten zur einfachen und schnellen Entnahme von Rammschutzbügeln 3000 und 3000 XL.

Durch Demontieren der Formstücke lassen sich die Bügel schnell entfernen, um einen schnellen Durchgang für Wartungs- oder Reinigungsarbeiten zu schaffen.



	Artikel Nr.	Höhe mm	Ø mm	Länge mm	Gewicht kg (VE)	Preis € (VE) <small>Grund./Color</small>
Rammschutz-Bügel <i>mit Unterfahr.</i>	30350050/3	350	76	500	8,8	136,00
Rammschutz-Bügel <i>mit Unterfahr.</i>	30350075/3	350	76	750	11,5	156,00
Rammschutz-Bügel <i>mit Unterfahr.</i>	30350100/3	350	76	1000	14,5	176,00
Rammschutz-Bügel <i>90° mit Unterfahr.</i>	30350090/3	350	76	600/600	16	239,00
Rammschutz-Bügel <i>mit Unterfahr.</i>	30600050/3	600	76	500	14	174,00
Rammschutz-Bügel <i>mit Unterfahr.</i>	30600075/3	600	76	750	19	197,00
Rammschutz-Bügel <i>mit Unterfahr.</i>	30600100/3	600	76	1000	23,5	220,00
Rammschutz-Bügel <i>90° mit Unterfahr.</i>	30600090/3	600	76	600/600	31	310,00
Bodenanschluss-Platten XL <i>VE2</i>	30350099	8		220/220	6	58,00

RAMMSCHUTZ-POLLER



SCHÜTZEN

Hoch belastbare Poller aus Stahl sichern Ihr Inventar und beugen Anfahrtschäden vor. Die Poller sind in den Rohrdurchmessern 76 mm, 102 mm, 159 mm (besonders geeignet für Gebäudeecken) sowie 273 mm gefertigt. Sie wählen zwischen den Ausführungen zum Einbetonieren oder Aufdübeln.

- Rohrdurchmesser 76/3,25 mm, 102/3,6 mm, 159/4,5 mm sowie 273/5 mm
- Grundiert und pulverbeschichtet in RAL 1018 **alternativ** feuerverzinkt (c) und pulverbeschichtet
- Zum Aufdübeln oder Einbetonieren
- Ab Ø 159 mm Kopfplatte verschraubt, dadurch auch hervorragend zum Ausbetonieren geeignet

Incl. Ankerdübel für die Bodenmontage auf Betonuntergrund.



Rammschutz-Poller	Artikel Nr.	Höhe mm	Ø mm	Gewicht kg (VE)	Preis € (VE) <small>Grund./Color</small>	Artikel Nr.	Preis € (VE) <small>Feuerverz./Color</small>
zum Aufdübeln	301200	1200	76	9,5	139,00	301200C	152,00
zum Einbetonieren	301600	1600	76	10,4	129,00	301600C	142,00
zum Aufdübeln	301201	1200	102	12	180,00	301201C	205,00
zum Einbetonieren	301601	1600	102	14	175,00	301601C	195,00
zum Aufdübeln	301202	1200	159	24	248,00	301202C	270,00
zum Einbetonieren	301602	1600	159	30	238,00	301602C	260,00
zum Aufdübeln	301203	1200	273	47	419,00	301203C	495,00
zum Einbetonieren	301603	1600	273	57	410,00	301603C	495,00



RAMMSCHUTZ-POLLER XL »OUTDOOR«

- Ausführung wie Rammschutz-Poller Indoor, jedoch feuerverzinkt und pulverbeschichtet
Reinweiß RAL 9010 mit roter, reflektierender Warnmarkierung



Rammschutz-Poller	Artikel Nr.	Höhe mm	Ø mm	Gewicht kg (VE)	Preis € (VE) <small>Feuerverz./Color</small>
zum Aufdübeln	34120076C	1200	76	10,5	152,00
zum Einbetonieren	34160076C	1600	76	11,5	142,00
zum Aufdübeln	34120102C	1200	102	13	205,00
zum Einbetonieren	34160102C	1600	102	15	195,00
zum Aufdübeln	34120159C	1200	159	25,5	270,00
zum Einbetonieren	34160159C	1600	159	31,5	260,00
zum Aufdübeln	34120273C	1200	273	50	495,00
zum Einbetonieren	34160273C	1600	273	60	495,00



WÄHLEN SIE AUS UNSEREM FARBANGEBOT

REINWEISS	9010
TIEFSCHWARZ	9005
ZINNGELB	1018
ULTRAMARINBLAU	5002
BRILLANTBLAU	5007
ENZIANBLAU	5010
LICHTBLAU	5012
TÜRKISBLAU	5018
LICHTGRAU	7035
STAUBGRAU	7037

RAMMSCHUTZ-SYSTEM 3400 XL »OUTDOOR«

RAMMSCHUTZ-BÜGEL IN U-FORM XL »OUTDOOR«

Wirksamer Schutz für Säulen und Pfosten bis 500 mm Säulenbreite

- Rohrdurchmesser 76 mm / Wandstärke 3,25 mm
- Bügelhöhe 350 / 600 mm
- Pulverbeschichtet Reinweiß RAL 9010 mit roter, reflektierender Warnmarkierung

Incl. Ankerdübel für die Bodenmontage auf Betonuntergrund.



SCHUTZBÜGEL 3400 XL »OUTDOOR«



- Rohrdurchmesser 60 mm
- Wandstärke 3 mm
- Feuerverzinkt
- Pulverbeschichtet Reinweiß RAL 9010 mit roter, reflektierender Warnmarkierung
- Rammschutzbügel sind auf Wunsch auch zum Einbetonieren lieferbar (ohne Mehrpreis)

Incl. Ankerdübel für die Bodenmontage auf Betonuntergrund.

RAMMSCHUTZ-BÜGEL XL »OUTDOOR«

- Rohrdurchmesser 76 mm
- Wandstärke 3,25 mm
- Feuerverzinkt
- Pulverbeschichtet Reinweiß RAL 9010 mit roter, reflektierender Warnmarkierung
- Rammschutzbügel sind auf Wunsch auch zum Einbetonieren lieferbar (ohne Mehrpreis)

Incl. Ankerdübel für die Bodenmontage auf Betonuntergrund.



	Artikel Nr.	Höhe mm	Länge mm	Gewicht kg	Preis € (VE) <small>Feuerverz./Color</small>
Rammschutz-Bügel 90°	34350090C	350	600/600	12,5	260,00
Rammschutz-Bügel	34350050C	350	500	7	136,00
Rammschutz-Bügel	34350075C	350	750	8,3	147,00
Rammschutz-Bügel	34350100C	350	1000	9,5	159,00
Rammschutz-Bügel U-Form	34350180C	350	600/750/600	27	315,00
Rammschutz-Bügel 90°	34600090C	600	600/600	16,8	286,00
Rammschutz-Bügel	34600050C	600	500	9,5	162,00
Rammschutz-Bügel	34600075C	600	750	10,8	174,00
Rammschutz-Bügel	34600100C	600	1000	12	191,00
Rammschutz-Bügel U-Form	34600180C	600	600/750/600	34	389,00
Rammschutz-Bügel 90°	34120090C	1200	600/600	25,5	385,00
Rammschutz-Bügel	34120050C	1200	500	15,5	212,00
Rammschutz-Bügel	34120075C	1200	750	17	220,00
Rammschutz-Bügel	34120100C	1200	1000	18,5	244,00
Schutzbügel	340100C	1000	1000	17	175,00
Schutzbügel	340150C	1000	1500	21	205,00
Schutzbügel	340200C	1000	2000	25	230,00

WÄHLEN SIE AUS UNSEREM FARBANGEBOT FÜR DAS RAMMSCHUTZ-SYSTEM 3400 XL OUTDOOR

REINWEISS	9010
TIEFSCHWARZ	9005
ZINGGELB	1018
ULTRAMARINBLAU	5002
BRILLANTBLAU	5007
ENZIANBLAU	5010
LICHTBLAU	5012
TÜRKISBLAU	5018
LICHTGRAU	7035
STAUBGRAU	7037

BORDERLINE 3500



SCHÜTZEN



Ein montagefreundliches Steck- und Schraubsystem, das höchste Ansprüche an Qualität und Kraftabsorption erfüllt.

Die Rammschutzplanken werden aus 3mm Profilstahl gefertigt. Stabile Mittelstützen und Schutzecken bieten einen optimalen Anfahrerschutz - selbst auf „langen Strecken“. Durch seine Steckbauweise und Auswahlvielfalt verschiedener Längen ermöglicht das System eine große Variabilität.

Rammschutzplanken und Schutzecken sind jeweils pulverbeschichtet in RAL 1018 mit schwarzer Warnmarkierung, die Mittelstützen sowie die Anfangs- und Endpfosten pulverbeschichtet in RAL 9005 erhältlich.

Incl. Ankerdübel für die Bodenmontage auf Betonuntergrund.

	Artikel Nr.	Höhe mm	Länge mm	Gewicht kg (VE)	Preis € (VE)	
Rammschutzplanke	VE 2 Stück	350800	100	800	8	82,00
Rammschutzplanke	VE 2 Stück	350900	100	900	8,6	87,00
Rammschutzplanke	VE 2 Stück	351000	100	1000	9,5	92,00
Rammschutzplanke	VE 2 Stück	351100	100	1100	10,5	98,00
Rammschutzplanke	VE 2 Stück	351200	100	1200	11,5	101,00
Rammschutzplanke	VE 2 Stück	351300	100	1300	12,5	106,00
Rammschutzplanke	VE 2 Stück	351500	100	1500	14,0	139,00
Rammschutzplanke	VE 2 Stück	351600	100	1600	15,5	143,00
Rammschutzplanke	VE 2 Stück	351700	100	1700	16,5	147,00
Rammschutzplanke	VE 2 Stück	351800	100	1800	17,5	152,00
Rammschutzplanke	VE 2 Stück	351900	100	1900	18	158,00
Rammschutzplanke	VE 2 Stück	352000	100	2000	19	163,00
Rammschutzplanke	VE 2 Stück	352400	100	2400	23	176,00
Schutzecke A/E	VE 2 Stück	350010/2	400	180/180	16	115,00
Schutzecke L für 90°-Ecke	je Stück	350010	400	180/180	8	76,50
Anf.-Endstütze	je Stück	350061	400		5	51,50
Mittelstütze	je Stück	350062	400		5	51,50
Schutzecke A/E	VE 2 Stück	350020/2	800	180/180	27	195,00
Schutzecke L für 90°-Ecke	je Stück	350030	800	180/180	13,5	115,00
Anf.-Endstütze	je Stück	350071	800		7	62,00
Mittelstütze	je Stück	350072	800		7	62,00



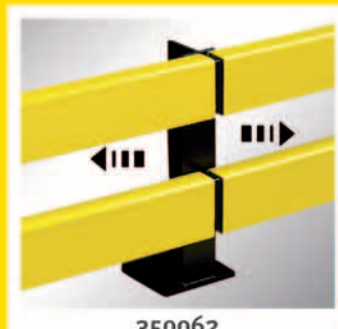
350010/2



350010



350061

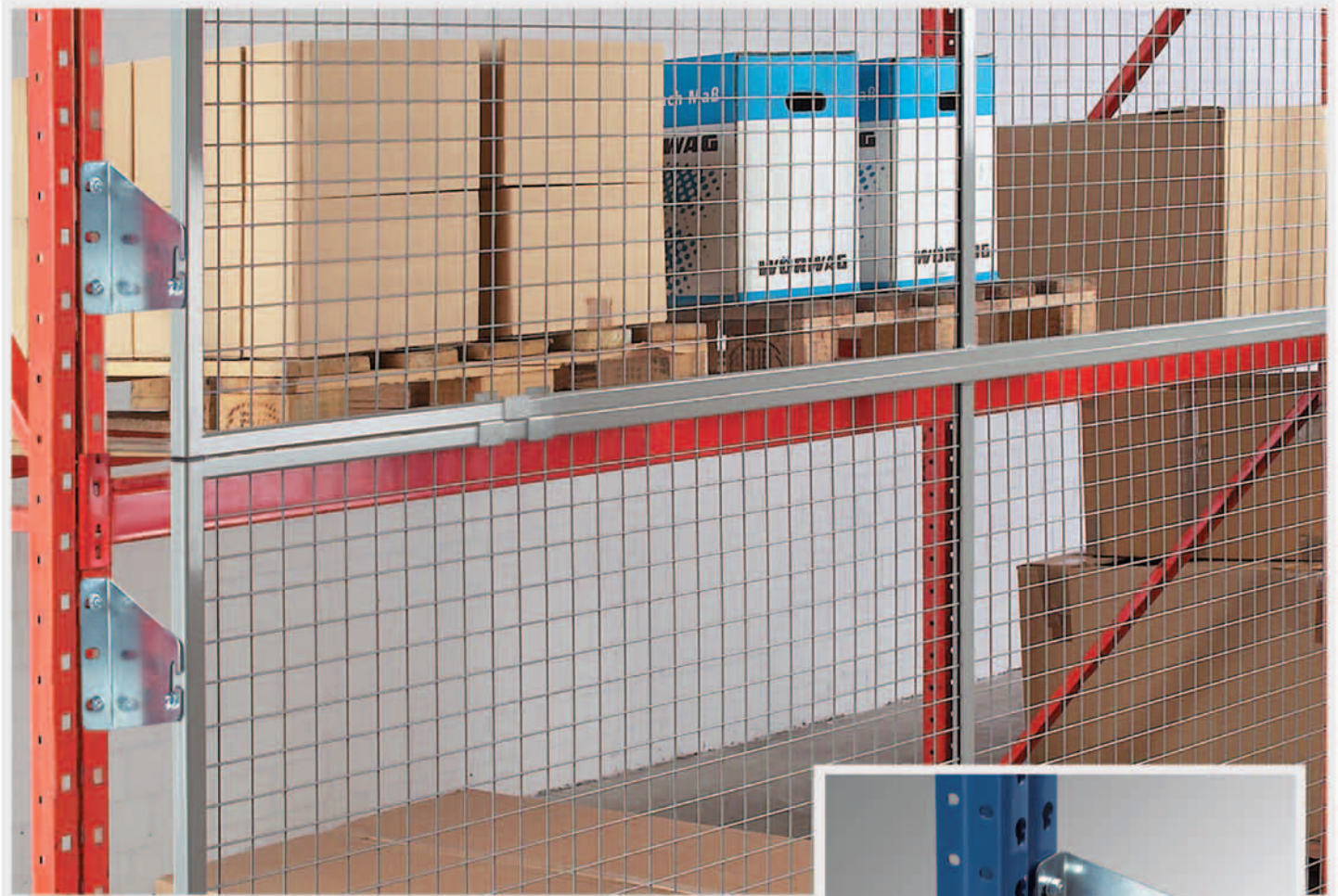


350062



350071

STURZSCHUTZ-ELEMENTE 9290

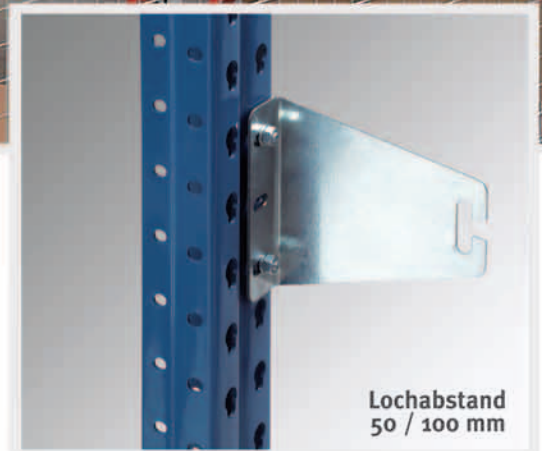


Als Sturz- und Durchschiebesicherung von Palettenregalrückwänden. Sichert Verkehrswege und Arbeitsbereiche hinter den Regalen. Der Überstand beträgt 120 / 150 mm (Art. 9297) oder alternativ 170 / 200 mm (Art. 9298).

Alle Stahlteile veredeln wir mit einer hochwertigen Beschichtung. Dies garantiert eine besonders umweltfreundliche Herstellung. Weitere RAL-Farben, sowie feuerverzinkte Ausführung für den Einsatz im Außenbereich sind auf Anfrage möglich. Bitte bei Bestellung die gewünschte Farbe angeben!

NEU Sturzschutz-Elemente jetzt noch sicherer und stabiler mit unseren **neuen Stabilisierungshaltern**. Auch vorhandene Sturzschutz-Elemente lassen sich ganz einfach nachrüsten.

Bei Bestellung ohne Farbangabe liefern wir in RAL 7037 staubgrau.



Lochabstand
50 / 100 mm

WÄHLEN SIE AUS
UNSEREM FARBANGEBOT

ULTRAMARINBLAU	5002	BRILLANTBLAU	5007	ENZIANBLAU	5010	LICHTBLAU	5012
TÜRKISBLAU	5018	LICHTGRAU	7035	STAUBGRAU	7037		

		Artikel Nr.	Breite mm	Höhe mm	Lochabstand mm	Gewicht kg	Preis €
Sturzschutz-Element		929009	1800	900		11	112,00
Sturzschutz-Element		929012	1800	1200		15	119,00
Sturzschutz-Element		929109	2200	900		14	129,00
Sturzschutz-Element		929112	2200	1200		18	137,00
Sturzschutz-Element		929209	2700	900		17	141,00
Sturzschutz-Element		929212	2700	1200		23	149,00
Sturzschutz-Element		929309	3300	900		22	210,00
Sturzschutz-Element		929312	3300	1200		28	217,00
Sturzschutz-Element		929409	3600	900		25	215,00
Sturzschutz-Element		929412	3600	1200		31	220,00
Elementhalter 120/150	VE 4 Stück	9297				1,6	30,00
Elementhalter 170/200	VE 4 Stück	9298				1,8	33,50
NEU Stabilisierungshalter	VE 2 Stück	9292				0,5	9,50

Weitere Abmaße auf Anfrage lieferbar.

FLÜGELTÜREN FÜR PALETTENREGALE



LAGERN

NEU



Flügel Türen für Palettenregale, um ein sicheres und gleichzeitig kontrolliertes Entnehmen der zu schützenden Ware zu ermöglichen. Durch ein Vorhängeschloss (nicht im Lieferumfang enthalten) verriegel- und abschließbar. Eine zusätzliche Bolzenverriegelung sorgt für noch mehr Stabilität und Sicherheit.

Bei Bestellung ohne Farbangabe liefern wir in RAL 7037 staubgrau.

WÄHLEN SIE AUS UNSEREM FARBANGEBOT

ULTRAMARINBLAU	5002	BRILLANTBLAU	5007	ENZIANBLAU	5010	LICHTBLAU	5012
TÜRKISBLAU	5018	LICHTGRAU	7035	STAUBGRAU	7037		

	Artikel Nr.	Breite mm	Höhe mm	Gewicht kg	Preis €
NEU Flügel Türen für Palettenregale	929-09-18	1800	900	16	220,00
NEU Flügel Türen für Palettenregale	929-12-18	1800	1200	22	240,00
NEU Flügel Türen für Palettenregale	929-09-22	2200	900	20	240,00
NEU Flügel Türen für Palettenregale	929-12-22	2200	1200	25	260,00
NEU Flügel Türen für Palettenregale	929-09-27	2700	900	23	260,00
NEU Flügel Türen für Palettenregale	929-12-27	2700	1200	30	280,00
NEU Flügel Türen für Palettenregale	929-09-33	3300	900	26	350,00
NEU Flügel Türen für Palettenregale	929-12-33	3300	1200	32	370,00
NEU Flügel Türen für Palettenregale	929-09-36	3600	900	29	360,00
NEU Flügel Türen für Palettenregale	929-12-36	3600	1200	35	380,00
NEU Flügel Türhalter 20/50 <i>VE 4 Stück</i>	929-80			3,5	40,00
NEU Vorhängeschloss ohne Profilhalbzylinder	2200			0,5	52,00
NEU Profilhalbzylinder	2203			0,1	19,00
NEU Profilhalbzylinder <i>gleichschließend</i>	2204			0,1	20,50

NEU



NEU



NEU



NEU



NEU



UNIVERSALSCHRANK 210030

»INDOOR«



Winkelstahlkonstruktion mit eingeschweißtem Drahtgitter. Die Doppelflügeltür ist mit Schwenkhebelverschluss und eingebautem Zylinderschloss ausgestattet.

Die Längsstreben sind bereits gelocht zum Einbau von bis zu 5 Etagenböden. Der jeweilige Abstand beträgt 250 mm.

Optional erhalten Sie ihn als komplett verschließbaren Schrank mit einsetzbarer Bodenplatte (separat zu bestellen).

Ein praktisches Highlight ist der - ebenfalls separat zu bestellende Anbausatz - bestehend aus 4 Rädern, einem Schiebegriff und einer Bodenplatte. Dadurch dient er als flexible Lagereinheit, wo auch immer sie benötigt wird.

Wählen Sie eine Pulverbeschichtung aus unserem Farbangebot.



WÄHLEN SIE AUS
UNSEREM FARBANGEBOT

ULTRAMARINBLAU 5002
TÜRKISBLAU 5018

BRILLANTBLAU 5007
LICHTGRAU 7035

ENZIANBLAU 5010
STAUBGRAU 7037

LICHTBLAU 5012

		Artikel Nr.	Länge mm	Tiefe mm	Höhe mm	Gewicht kg	Preis €
Universalschrank indoor	Color	210030	1250	800	1850	70	690,00
Etagenboden incl. Bodenträger	verzinkt	210090	1250	780		14,5	69,00
Bodenplatte		210091	1250	780		10	55,00
Anbausatz Kufen, Bodenplatte	feuerverzinkt	210092				14	80,00
Anbausatz Räder, Griff, Bodenplatte		210093				20	180,00
Sicherungskette	mit Haken	2000				0,4	10,75

UNIVERSALSCHRANK 210040

»OUTDOOR«



Verfügt über eine Lagerkapazität von 15 Gasflaschen à 50l oder 8 Propangasflaschen.

Die Ausführung entspricht dem Universalschrank „indoor“, jedoch feuerverzinkt und zusätzlich für den wettergeeigneten Einsatz im Außenbereich mit Blechdach.

Optional zur Bodenverankerung besteht die Möglichkeit den Schrank mit Kufen auszustatten.

Im entsprechenden Anbausatz ist die Bodenplatte bereits enthalten und muss nicht separat bestellt werden.

Somit bleiben auch in puncto Flexibilität bei der Outdoornutzung keine Wünsche offen.



LAGERN



		*Fl.-Stell.	Artikel Nr.	Länge mm	Tiefe mm	Höhe mm	Gewicht kg	Preis €
Universalschrank outdoor	feuerverzinkt	15	210040	1250	800	1850	75	920,00
Etagenboden incl. Bodenträger	verzinkt		210090	1250	780		14,5	69,00
Bodenplatte			210091	1250	780		10	55,00
Anbausatz Kufen, Bodenplatte	feuerverzinkt		210092				14	80,00
Anbausatz Räder, Griff, Bodenplatte			210093				20	180,00
Sicherungskette	mit Haken		2000				0,4	10,75

*50 l-Flaschen, Ø 240 mm

WÄHLEN SIE AUS UNSEREM FARBANGEBOT

ULTRAMARINBLAU	5002
BRILLANTBLAU	5007
ENZIANBLAU	5010
LICHTBLAU	5012
TÜRKISBLAU	5018
LICHTGRAU	7035
STAUBGRAU	7037

GASFLASCHENLAGERBOX 2200



Profilstahlkonstruktion mit eingeschweißtem Drahtgitter (200 x 40 mm). Feuerverzinkte Ausführung für den Einsatz im Außenbereich. Ausführung nach TRG 280. Wahlweise mit oder ohne Dach lieferbar. Die Boxen sind für die Bodenbefestigung vorbereitet. Die Lieferung erfolgt zerlegt mit Montageanleitung. Alle Boxen sind auch mit Doppelflügeltür erhältlich.

SONDERZUBEHÖR

- HALTEBÜGEL** - für mehr Sicherheit bei der Lagerung ab 1500 mm Boxentiefe. Inkl. 2 x 1,5 m Sicherungsketten.
STAPELGESTELL - (auch zweifach stapelbar) zur optimalen Platzausnutzung. Für Boxen ab 1500 mm Tiefe.

	*Fl.-Stell.	Artikel Nr.	Länge mm	Tiefe mm	Höhe mm	Gewicht kg	Preis €
Gasflaschen-Lagerbox	24	220010	2100	1000	2200	180	1.430,00
Gasflaschen-Lagerbox mit Dach	24	220011	2100	1000	2300	200	1.695,00
Gasflaschen-Lagerbox	40	220020	2100	1500	2300	192	1.520,00
Gasflaschen-Lagerbox mit Dach	40	220021	2100	1500	2300	231	1.830,00
Gasflaschen-Lagerbox	45	220030	2500	1500	2300	204	1.590,00
Gasflaschen-Lagerbox mit Dach	45	220031	2500	1500	2300	253	1.945,00
Gasflaschen-Lagerbox	60	220040	3100	1500	2300	231	1.835,00
Gasflaschen-Lagerbox mit Dach	60	220041	3100	1500	2300	290	2.260,00
Gasflaschen-Lagerbox	84	220050	3100	2100	2300	273	2.115,00
Gasflaschen-Lagerbox mit Dach	84	220051	3100	2100	2300	348	2.600,00
<i>Ausführung mit Doppelflügeltür über die gesamte Front</i>							
Gasflaschen-Lagerbox	24	220010D	2100	1000	2200	190	1.560,00
Gasflaschen-Lagerbox mit Dach	24	220011D	2100	1000	2300	210	1.818,00
Gasflaschen-Lagerbox	40	220020D	2100	1500	2200	200	1.640,00
Gasflaschen-Lagerbox mit Dach	40	220021D	2100	1500	2300	240	1.975,00
Gasflaschen-Lagerbox	45	220030D	2500	1500	2200	225	1.785,00
Gasflaschen-Lagerbox mit Dach	45	220031D	2500	1500	2300	275	2.120,00
Gasflaschen-Lagerbox	60	220040D	3100	1500	2200	250	1.990,00
Gasflaschen-Lagerbox mit Dach	60	220041D	3100	1500	2300	310	2.390,00
Gasflaschen-Lagerbox	84	220050D	3100	2100	2200	300	2.275,00
Gasflaschen-Lagerbox mit Dach	84	220051D	3100	2100	2300	375	2.775,00
Sicherungskette** mit Haken		2000	1500			0,4	10,75
Haltebügel mit Kette		2010				11	135,00
Stapelgestell		2020	1300	1000		43	254,00

Alle Artikel in dieser Tabelle sind feuerverzinkt. *50 l-Flaschen, Ø 240 mm

**Nicht für Artikel 220010 und 220011

UNIVERSALBOXEN 2000



Durch eine spezielle Verfahrenstechnik bei der Pulverbeschichtung wird zusätzlich eine Zinkgrundierung aufgetragen. Diese sorgt für größtmöglichen Schutz bei der Außenaufstellung und garantiert eine lange Lebensdauer. Die Flügeltüren können wahlweise nach rechts oder links geöffnet werden und sind mit Schloss und Drückergarnitur, jedoch ohne Profilzylinder ausgerüstet.



LAGERN



UNIVERSALBOXEN 2010



Formschöne und stabile Ausführungen ermöglichen die sichere Lagerung unterschiedlichster Güter (Ausführung nach TRG 280).

Alle Stahlteile sind feuerverzinkt, sichtbare Rahmen zusätzlich in RAL 5002 pulverbeschichtet (auf Wunsch auch in weiteren Farben lieferbar).

Dach- und Schutzelemente sind mit ALU-Profilblech geschlossen. Die Rückwand erhalten Sie in den Ausführungen Draht oder Blech.

Die Doppelflügeltüren sind mit Schloss und Drückergarnitur, jedoch ohne Profilzylinder ausgerüstet. Unsere Universalboxen sind für die Bodenbefestigung vorbereitet. Die Lieferung erfolgt zerlegt mit Montageanleitung.

SONDERZUBEHÖR

- HALTEBÜGEL** - für mehr Sicherheit bei der Lagerung. Inkl. 2 x 1,5 m Sicherungsketten.
- STAPELGESTELL** - (auch zweifach stapelbar) zur optimalen Platzausnutzung. Für Boxen ab 1500 mm Tiefe.



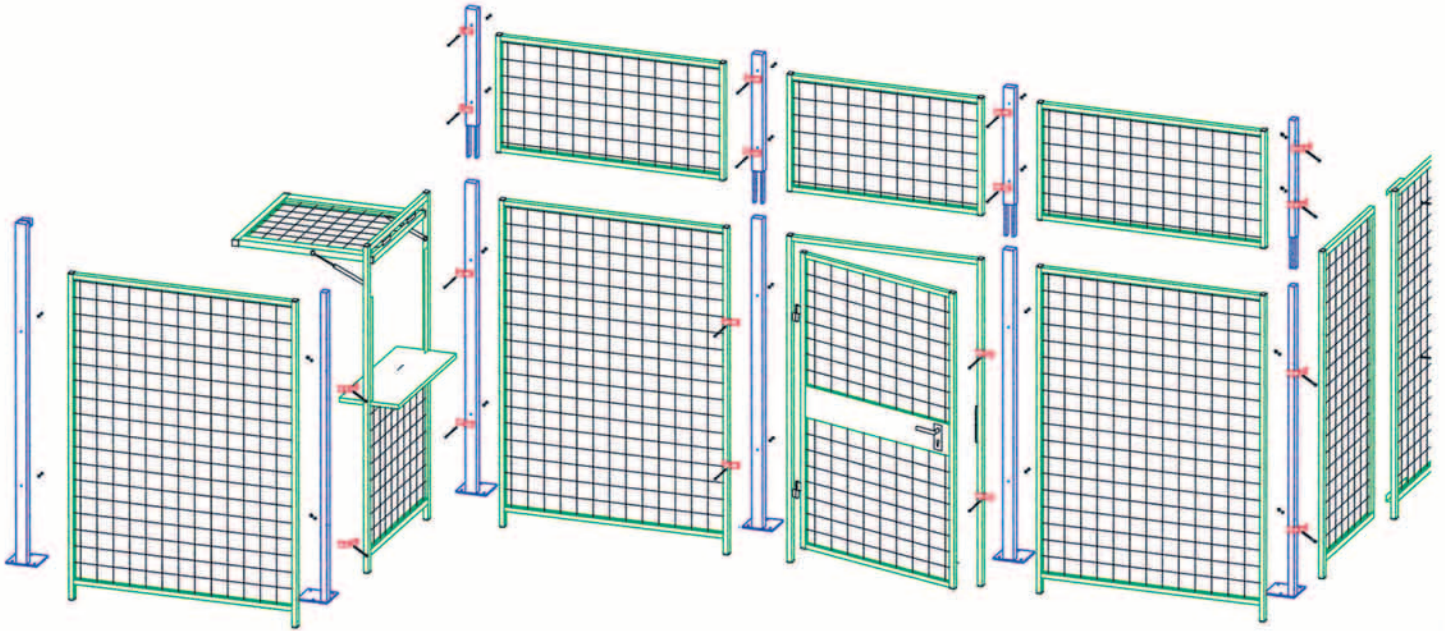
	Artikel Nr.	Länge mm	Tiefe mm	Höhe mm	Gewicht kg	Preis €
Universalbox Zinkgrundiert/Color	200020	1500	1500	2200	170	1.570,00
Universalbox Feuerverzinkt	200021	1500	1500	2200	180	1.775,00
Universalbox Zinkgrundiert/Color	200040	3000	1500	2200	275	2.500,00
Universalbox Feuerverzinkt	200041	3000	1500	2200	290	2.780,00
Universalbox mit AL-Rückwand	201020	2300	2300	2300	335	2.750,00
Universalbox mit Drahrückwand	201021	2300	2300	2300	335	2.650,00
Universalbox mit AL-Rückwand	201030	3500	2300	2300	440	3.675,00
Universalbox mit Drahrückwand	201031	3500	2300	2300	440	3.500,00
Universalbox mit AL-Rückwand	201040	4600	2300	2300	515	4.250,00
Universalbox mit Drahrückwand	201041	4600	2300	2300	515	4.050,00
Haltebügel Feuerverzinkt	2010	1000		2000	11	135,00
Ausgleichplatten	2011	5	80	80	2	42,50
Stapelgestell Feuerverzinkt	2020	1300	1000	750	43	254,00
Profilzylinder verschiedenschließend	2201	27,5	27,5		0,2	19,00
Profilzylinder gleichschließend	2202	27,5	27,5		0,2	20,50

WÄHLEN SIE AUS UNSEREM FARBANGEBOT

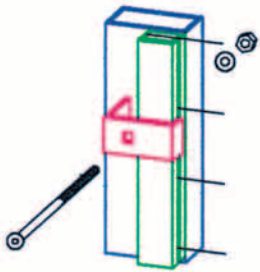
ULTRAMARINBLAU	5002
BRILLANTBLAU	5007
ENZIANBLAU	5010
LICHTBLAU	5012
TÜRKISBLAU	5018
LICHTGRAU	7035
STAUBGRAU	7037

TECHNISCHE DATEN

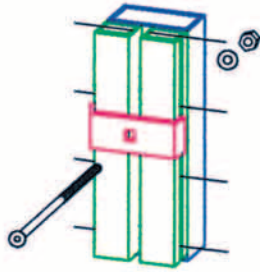
ZAUNVERLAUF



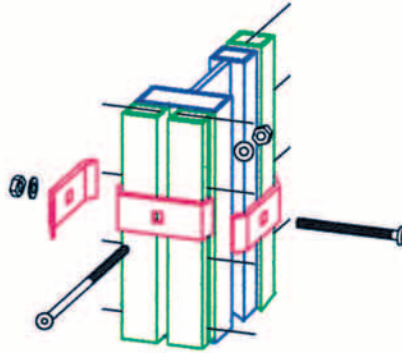
ZAUN-ANSCHLÜSSE



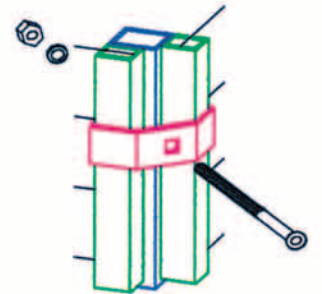
Zaun-Endabschluss



Zaun-Abschluss
in laufender Strecke



Zaun-T-Anschluss
mit T-Pfosten

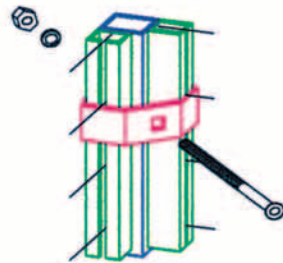


Zaun-Eckanschluss in
Außeneckform mit Eckpfosten

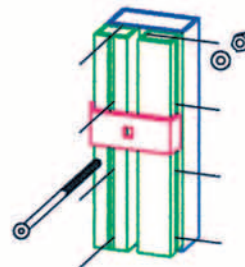
ECKANSCHLUSS-VARIANTEN



Vario-Eckelement zum
Einsatz ohne Eckpfosten



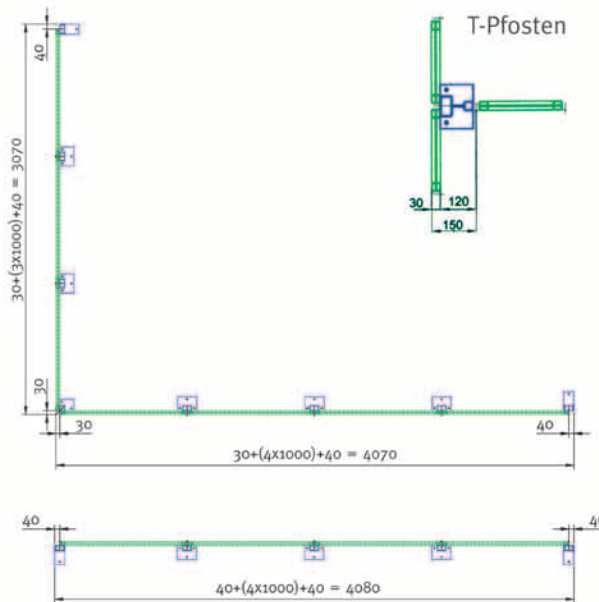
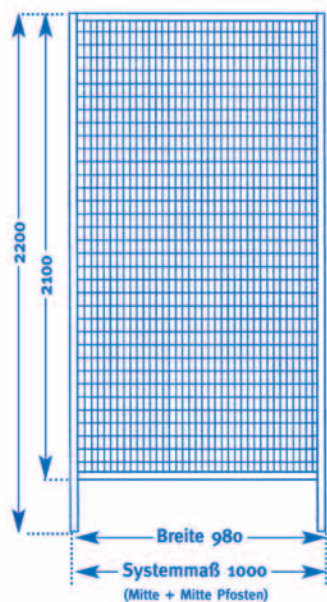
Zaun-Eckanschluss in
Inneneckform mit Eckpfosten



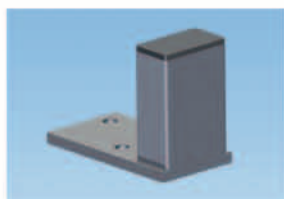
Zaun-Eckanschluss
mit Mittelpfosten

Bei den Eckanschlussvarianten muss bauseitig eventuell ein Querdraht ausgeschnitten werden.

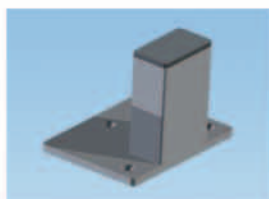
VERMASSUNGS-BEISPIELE



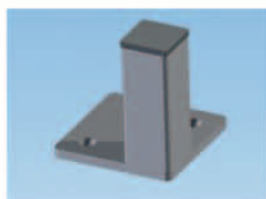
PFOSTEN-VARIANTEN



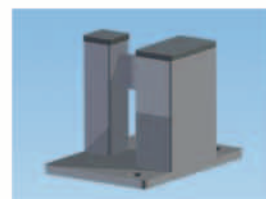
Anfangs-/Endpfosten



Mittelpfosten

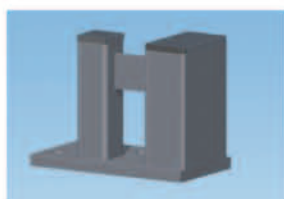


Eckpfosten

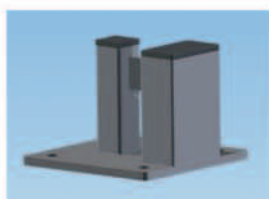


T-Pfosten

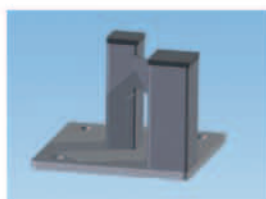
PFOSTEN-VARIANTEN, VERSTÄRKT



Anfangs-/Endpfosten



Mittelpfosten



Eckpfosten

	Artikel Nr.	Höhe mm	Gewicht kg	Preis €
Anf.-Endpfosten	9261V	2200	13	89,00
Mittelpfosten	9262V	2200	13	89,00
Eckpfosten	9263V	2200	13	89,00

TTS | Alles andere ist Standard



TTS

Alles andere ist Standard

powered by



IBS Ingenieurbüro SCHMID GmbH & Co. KG

Hauptstrasse 135 • 76344 Eggenstein

T: 0721 97057 0 • F: 0721 97057 157

info@ibs-gruppe.de • www.ibs-gruppe.de/shop

