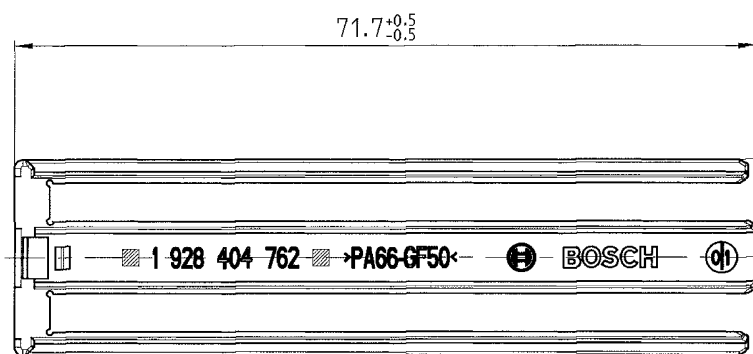
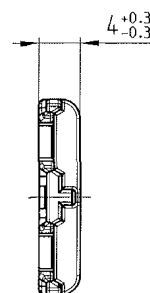
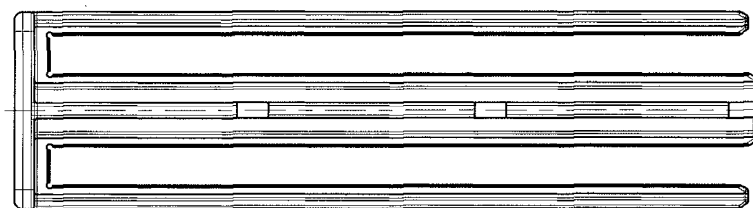


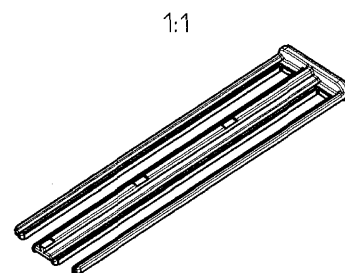
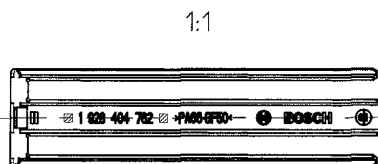
© THIS DRAWING IS THE EXCLUSIVE PROPERTY OF ROBERT BOSCH GMBH. WITHOUT THEIR CONSENT IT MAY NOT BE REPRODUCED OR GIVEN TO THIRD PARTIES.

© Alle Rechte bei Robert Bosch GmbH, auch für den Fall von Schutzrechtsmängelungen. Jede Vervielfältigung, Kopie- und Weitergaberecht, bei uns.

W eil fremdspr. Angebotszeichnungen FURTHER FOREIGN LANGUAGE OFFER DWGS



18.9<sup>+0.3</sup><sub>-0.3</sub>  
2 mm Einfall zulässig  
2 MM INCIDENCE PERMITTED



Teile können in nicht funktionsrelevanten Details von der Darstellung in dieser Zeichnung abweichen  
PARTS CAN BE DIFFERENT IN NON-FUNCTIONAL RELEVANT DETAILS FROM THIS DRAWING

Benennung DESIGNATION	Material MATERIAL	Farbe COLOR
Sekundaerverriegelung 1.2mm SECONDARY LOCK 1.2mm	PA66 - GF50	Lila LILAC

AZ: 1 928 A00 143	SZ: .	CAD-Original	10.07.03	CAD-Lieferer Nr.: 43 391	CAD-Part: 1928404762_gen.prt
Dokumententyp / DOCUMENT TYPE		Nicht tol. Masse NON TOLERANCED DIMENSIONS ± 1 mm, ± 2	ISO E	Massstab SCALE	2:1 (1:1)
Angebotszeichnung		OFFER DRAWING		Gewicht WEIGHT	
Gr.-St. VOLUME		Datum/DATE		Name/NAME	
gez/DWN		04.12.01		Co	
gep/CHK		04.12.01		Co/Kh	
ges/APP		04.12.01		Ag	
Original: GS-CP/ENG2		DIN A2		BOSCH	
2 ueberarbeitet/CORRECTED		Co		10.07.03	
1 Neuausgabe		Co		04.12.01	
Aenderung CHANGE		gez. DWN.		gueltig VALID	
Ers.f. / REPLACES		Ers.d. / REPLAC.BY		Blatt SHEET 1	
1 928 A00 162		de/en		1 BL/SH	

gescannt

OBSERVE INSTRUCTIONS FOR FILLING OUT N12A D11/1