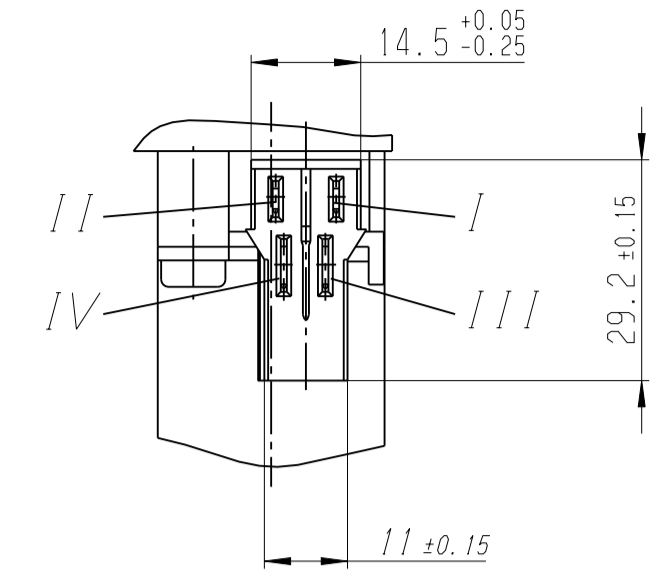


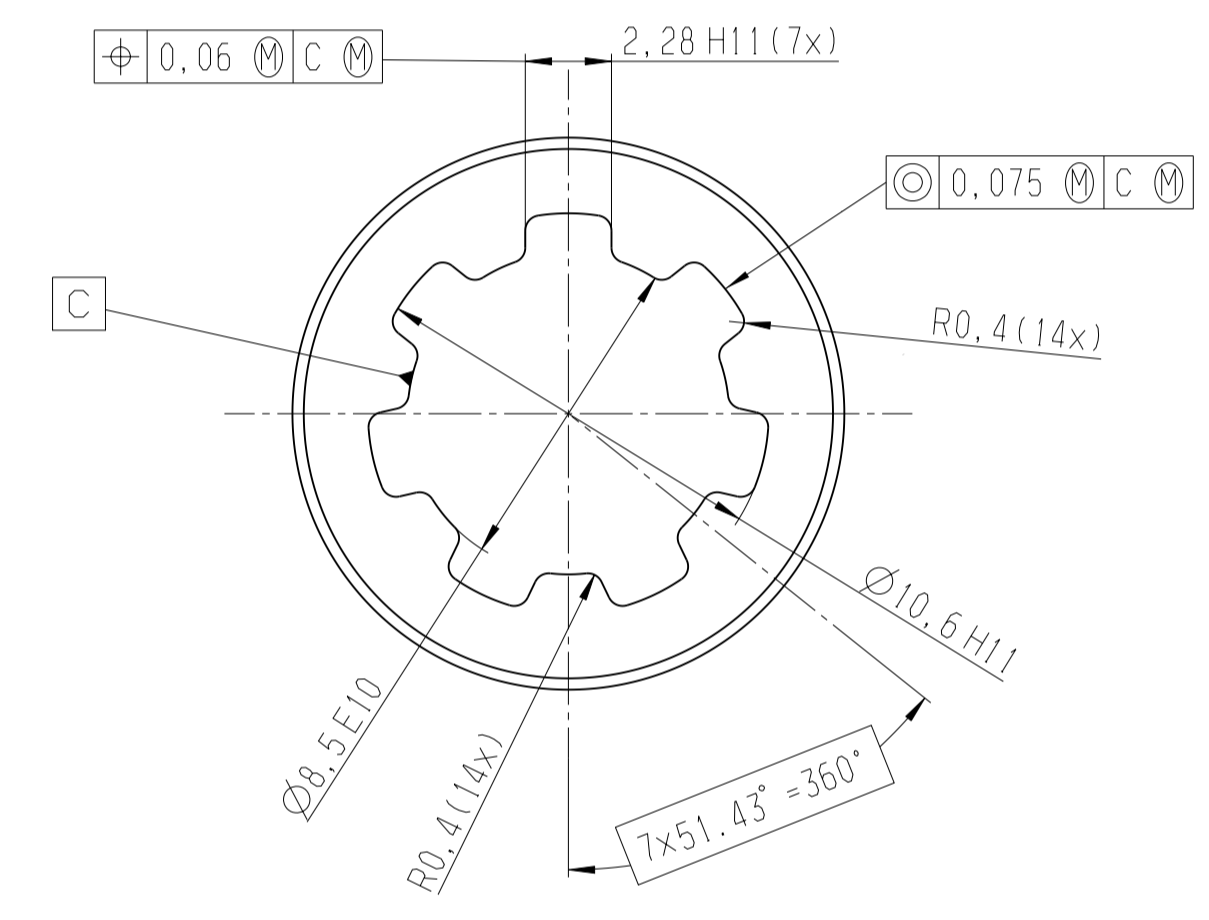
ISO Sys. of Limits & Fits/ISO Sys. Grenz- u. Pass.		ISO 286-2:1988-06	
Größe/Size	toleranz/tolerance	tol. class/ Toleranzklasse	Limit dev./Grenzabweichung
6	10	E10	+0,025 +0,083
1	3	H11	0 +0,06
10	14	H11	0 +0,11
General tolerances for all dimensions unless otherwise specified			
1/A, dia./Ø, hole	radii/Radien	angles/Winkel	
± 0,5	± 0,5	± 1°	

Ansicht X Einzelheit Stecker



"dazu passende Anschlusskupplung"
 Gehäuse:
 AMP-Nr.: 0-968182-1
 Kontaktsicherung:
 AMP-Nr.: 0-968183-1
 Micro-Timer-III:
 AMP-Nr.: 0-968052-1 (2x)
 Junior-Power-Timer:
 AMP-Nr.: 0-927768-1 (2x)

Ansicht Z 5:1



Funkentstoert nach
 DIN 57879, Teil 3
 Entstoergrad:

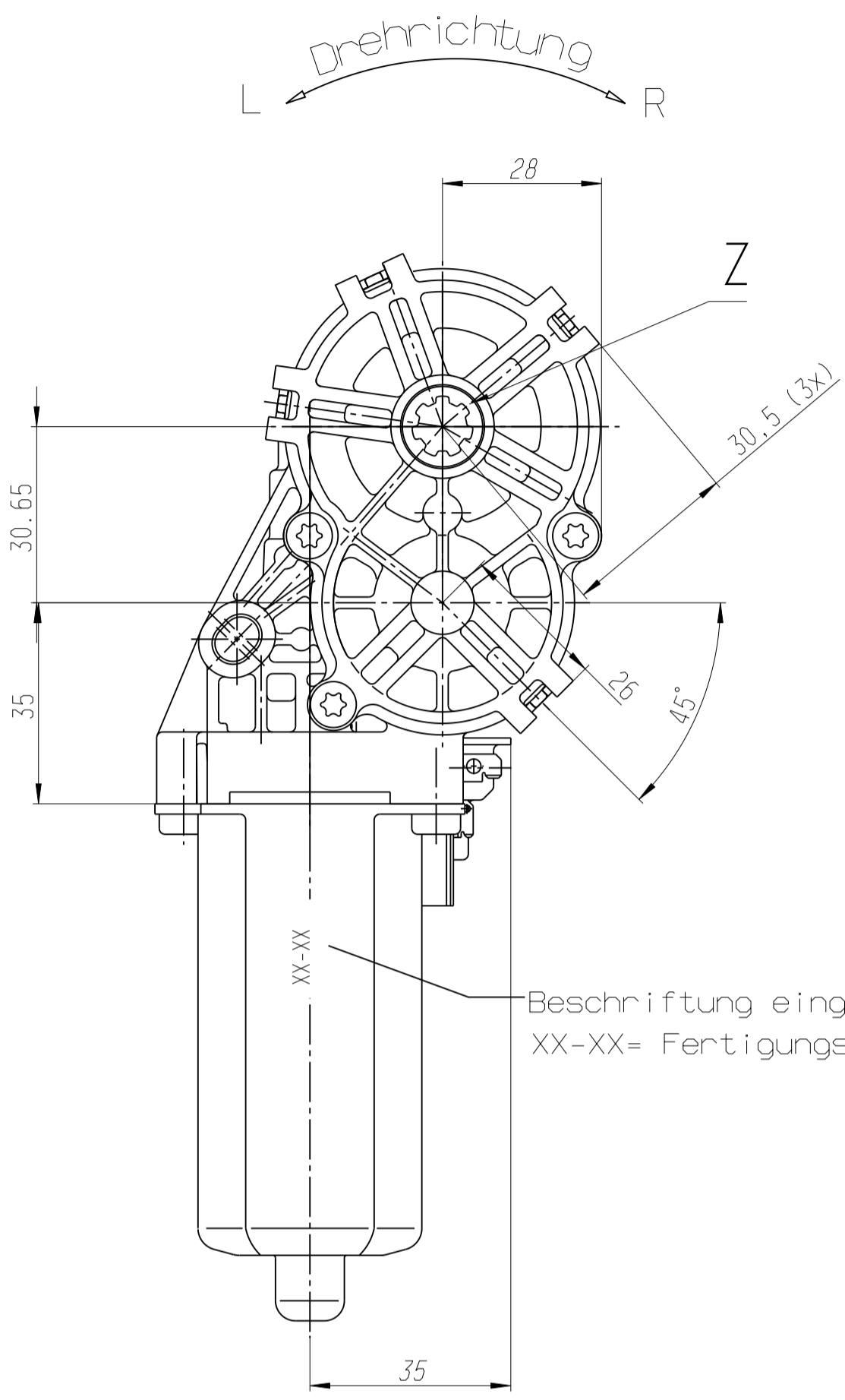
LW	MW	KW	UKW
4	5	4	3

gemessen bei 1/4 Anzugsmoment

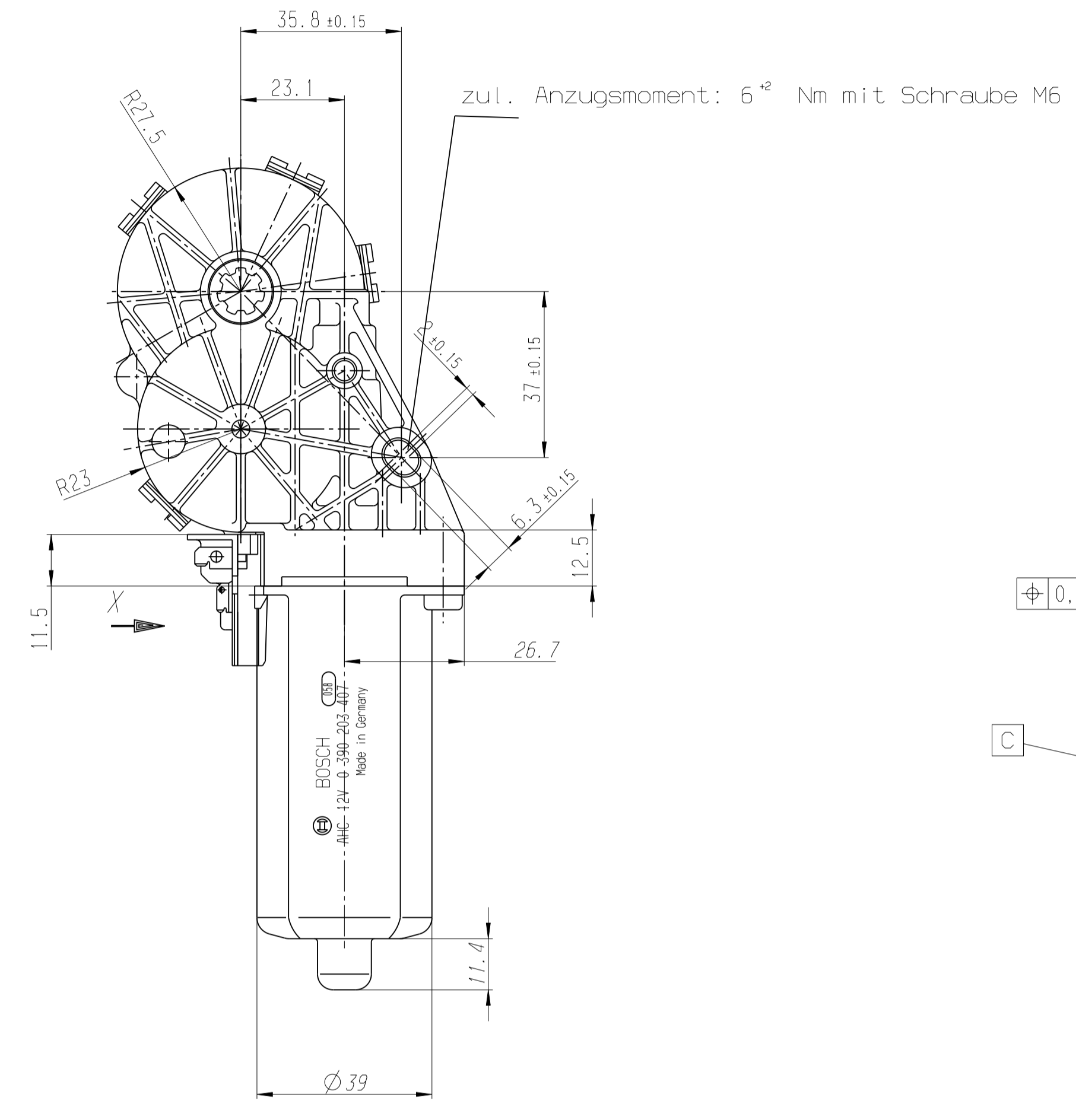
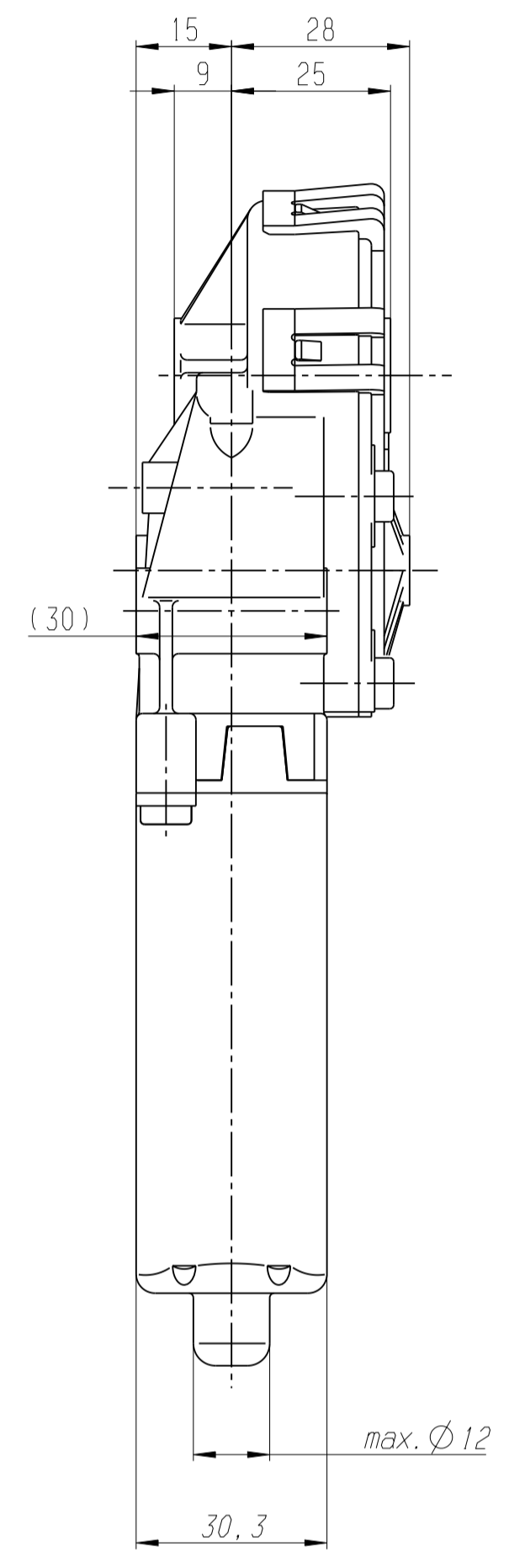
Nur zur Info:
 Kombielement: 1,5 µF; 1mA bei 33V
 Drossel: 2,2 µH
 Cy-Kondensator: 10nF; 100V
 TKU 0 147 Y01 262

Nr.	Feld	Änderung	gez.	gepr.	gültig
7		Leistungwert Pull up Widerstand von 0,6 W in 0,33V geändert.	AM	AM	20.11.15
6		MTK-Kondensator hinzu. Neuer Hallsensor	UI	AM	18.09.12
5		Hall IC Typbezeichnung hinzu. Hall Pruefung Werte für Ausgangsspannung angepasst.	AM	AM	12.12.11
4		Angabe Getriebeübersetzung hinzu.			
3		Änderung Vorwiderstand fuer Kennlinie, sowie Anpassung Kennlinie	AM	AM	13.11.06
2		TKU Nr. aufgenommen			
1		Umsetzung auf CATIA V5; Anpassung Kennlinie; Abtriebsprofil und Entstoerung geändert	WK	WK	18.07.06
1		Stecker geändert	WK	WK	22.05.06

In all cases of doubt, the text in the original language is binding. In allen Zweifelsfällen ist der Text in der Ausgangssprache verbindlich.		Original language: de	
04 Change	20160615	men2bue	trn2bue
02 Release	20061113	men2bue	men2bue
Lang./Spr. Syst. right./Gew. en/de CAT 500		GETRIEBEMOTOR	
Scale/M.stab 1:1		Bosch	
OFFER DRAWING ANGEBOETSZEICHN.		Doc. type AGZ 0 147 A00 222	
MNR 0147A00222		Repl. for	



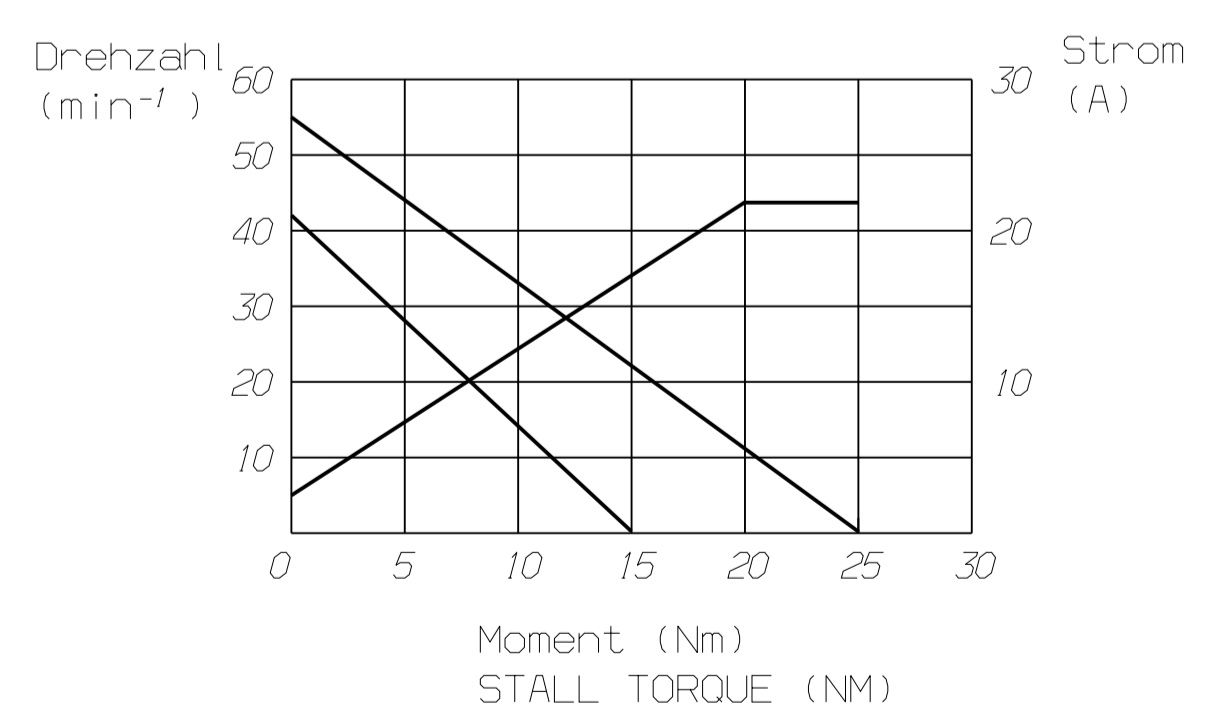
Beschriftung eingepreagt
 XX-XX= Fertigungsdatum; Jahr-Monat



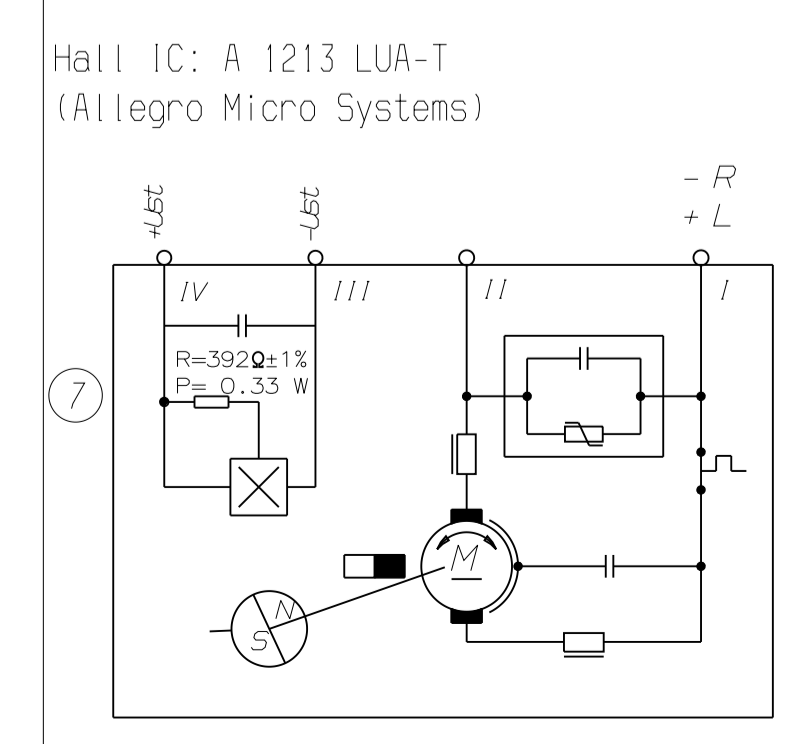
Kennlinie / PERFORMANCE CURVE

Geringfuegige Streubandanpassung
 nach Serienanlauf zulässig

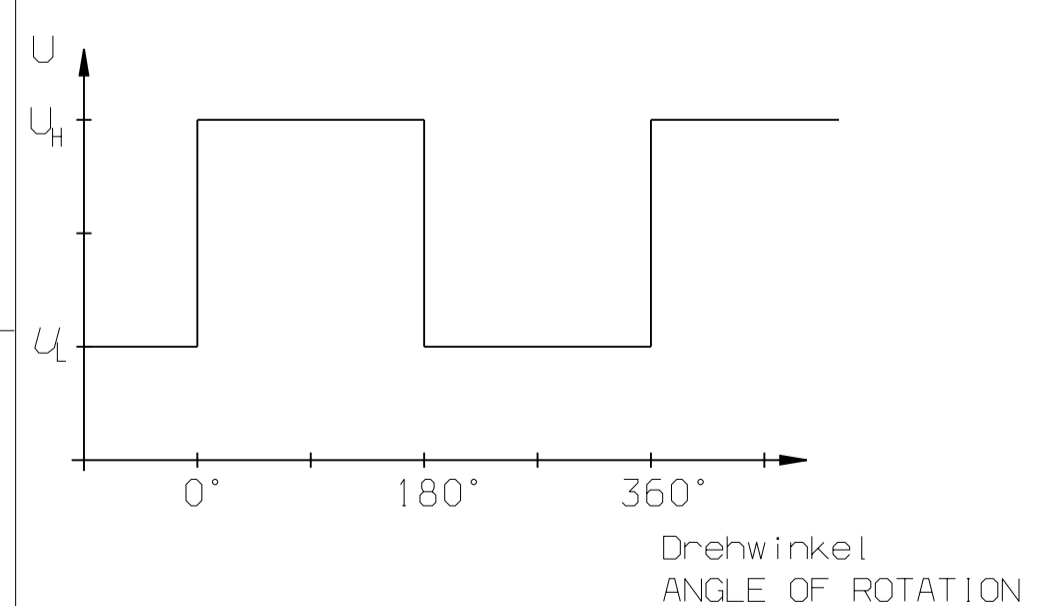
Pruefspannung $U_p = 13\text{ V}$ $R_v = 0.05\ \Omega$ bei Raumtemperatur



GEAR RATIO : 91 : 1
 Getriebeübersetzung: 91 : 1



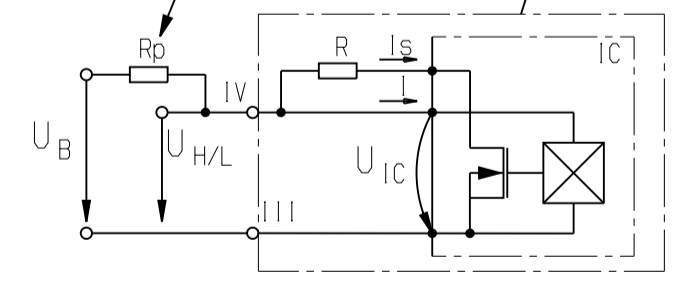
Pro Ankerumdrehung wird eine Rechteckperiode generiert
 PER ARMATURE ROTATION ONE SQUARE-WAVE CURVE WILL BE GENERATED



max. Winkelfehler ±15°
 MAX. ANGLE DEVIATION ±15°

HALL TEST / HALL-PRUEFUNG

FOR HALL TEST ONLY
 NUR FUER HALLPRUEFUNG



TEST VOLTAGE: $U_B = 13\text{ V} \pm 0.2\text{ V}$
 PULL-UP RESISTANCE: $R = 392\ \Omega \pm 1\%$
 PULL-UP WIDERSTAND: $R_p = 182\ \Omega \pm 1\%$
 TEST RESISTANCE:
 EXT. PRUEFWIDERSTAND:
 OUTPUT VOLTAGE U_{HL} :
 AUSGANGSSPANNUNG U_{HL} :
 $7.9\text{ V} \leq U_{HL} \leq 9.1\text{ V}$ (OUTPUT ON)
 $11.6\text{ V} \leq U_{HL} \leq 13.1\text{ V}$ (OUTPUT OFF)

-BETRIEBSSPANNUNGSBEREICH BEI OBIGER PRUEFBESCHALTUNG:
 $U_B = 8\text{--}16\text{ V}$ (MAX. ZULÄSSIGE BETRIEBSSPANNUNG ABHÄNGIG VON R_p)
 -MAX. ZUL. SPANNUNG ZWISCHEN PIN III UND IV (OUTPUT ON) : 11V

-OPERATING VOLTAGE WITH THE ABOVE CIRCUIT:
 $U_B = 8\text{--}16\text{ V}$ (MAX. ALLOWED OPERATING VOLTAGE DEPENDENT ON R_p)
 -MAX. ALLOWED VOLTAGE BETWEEN PIN III AND IV (OUTPUT ON) : 11 V

Motor wurde fuer Verdeckverriegelung entwickelt.
 Weitere Anwendungen sind nur in Absprache mit dem Hersteller zulässig.

Erstellt von ROBERT BOSCH GmbH
 Konstruktionsverantwortung bei BOSCH

0 390 203 407	AHC-2
RB-Bestell-Nr.	Motortyp
RB-ORDER-NO.	MOTORTYPE

This drawing is the exclusive property of Robert Bosch GmbH. Any reproduction or use without the written consent of Robert Bosch GmbH is prohibited.

0147A00222 AGZ 000 05 GETRIEBEMOTOR