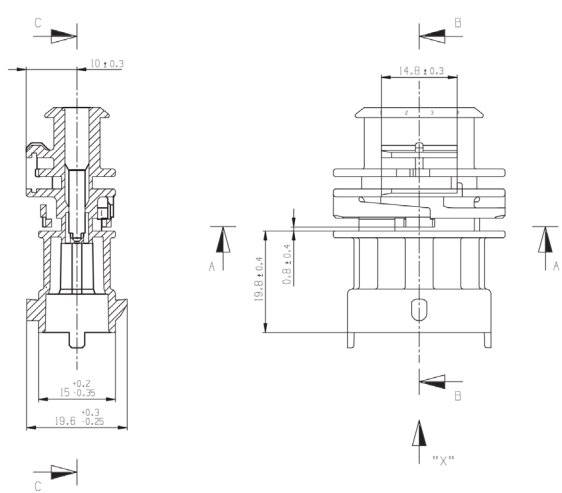
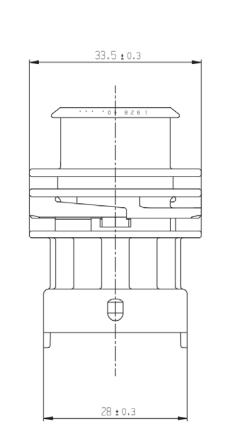
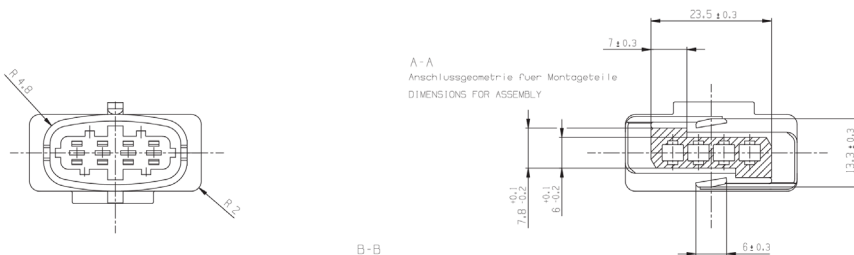
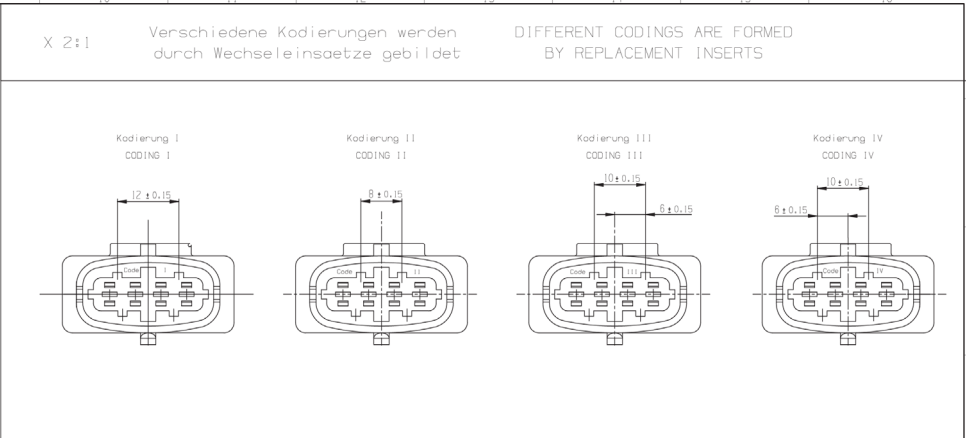


Farbe/ COLOUR:	schwarz BLACK	schwarz BLACK	schwarz BLACK	schwarz BLACK	.	grau GREY	blau BLUE	.
Kodierung CODING	CODE I	CODE II	CODE III	CODE IV	CODE I	CODE II	CODE III	CODE IV
Fertigteil Nr. PART NUMBER	.3 4534 635	.5 185	.



Ausführung: Motorraum
Schutzart: IP 54 K, IP 69 K (DIN 40 050 Teil 9)
MODEL: ENGINE COMPARTMENT
PROTECTION MODE: IP 54 K, IP 69 K (DIN 40 050 PART 9)

Abhebenwinkel fuer Aussenmasse...max.1°
Abhebenwinkel fuer Innenmasse...max.30°
in den Kontaktkammern: max.20°
TAKE-OFF-ANGLE FOR OUTSIDE DIMENSIONS: MAX.1°
TAKE-OFF-ANGLE FOR INSIDE DIMENSIONS: MAX.30°
TAB-CAVITY: MAX. 20°

Aussenmasse: Grossmasse
Innenmasse: Kleinstmasse
OUTSIDE-DIMENSIONS: MAXIMUM-RATINGS
INSIDE-DIMENSIONS: MINIMUM-RATINGS

Grat max. 0,3 hoch zulässig
MAXIMUM BURR 0,3 ALLOWED

Form-Lage- und Winkeltoleranzen nach DIN 7168-Am (N 13 BL 92-92/1)
NOT MENTIONED TOLERANCES IN ACCORDANCE TO: DIN 7168-Am (N 13 BL 92-92/1)

Kammermasse nach BOSCH-Norm
CAVITY DIMENSIONS TO BOSCH STANDARD

Kodierung "I" ist Standardkodierung
CODE "I" IS STANDARD CODE

Stoff:
Kupplungsstecker: PA 6,6 mit 30% GF (Farbe siehe Tabelle)
MATERIAL:
CONNECTION SOCKET: PA 6,6 WITH 30% GF (COLOUR SEE TABLE)

Gleichfarbige Kupplungsstecker mit unterschiedlicher Kodierung sind bei gleicher Polzahl nur bei schwarzer Ausfuehrung zulässig.
MALE CONNECTORS OF THE SAME COLOUR BUT WITH DIFFERENT CODING AND THE SAME NUMBER OF POLES ARE ONLY PERMITTED IN BLACK.

Zu verwendende Flachstecker 2,8mm (AMP) / USE BLADE TERMINALS 2,8 MM (AMP)							Einzelichtung (AMP) SINGLE WIRE SEAL (AMP)			Blindstopfen (AMP) DUMMY (AMP)	
Kabeltyp CABLE TYPE	Leitungs- Querschnitt WIRE SIZE RANGE	Bestell-Nr./Kontakt- Bandbreite (AMP) ORDER NO./CONTACT STRIP (AMP)	Werkstoff/ MATERIAL	Oberfläche/ Kontaktzone SURFACE CONTACT AREA	Handzange HAND TOOL	Auswickel- werkzeug EXTRACTION TOOL	Bestell-Nr. ORDER NO.	Isolier-Ø INSULATION Ø	Farbe COLOUR	Bestell-Nr. ORDER NO.	Farbe COLOUR
FLK*	1,5 - 2,5 mm²	2-92019-3	0,5x2	vergoldet/GOLD PLATED	2-87959-2	726 540-1	828 905	2,2 - 3,0 mm	weiss WHITE	828 922-1	natur NATURE
		2-92019-1	0,5x2	verzinkt/ZIN PLATED							
		1-92018-3	0,5x4	vergoldet/GOLD PLATED	734440-1						
		1-92018-1	0,5x4	verzinkt/ZIN PLATED							
FLK*	0,5 - 1 mm²	2-92019-3	0,5x2	vergoldet/GOLD PLATED	2-87959-2	726 540-1	828 904	1,2 - 2,1 mm	blau BLUE	828 922-1	natur NATURE
		2-92019-1	0,5x2	verzinkt/ZIN PLATED							
		1-92019-3	0,5x4	vergoldet/GOLD PLATED	734438-1						
		1-92019-1	0,5x4	verzinkt/ZIN PLATED							

Nicht belegte Kammer müssen mit einem Blindstopfen verschlossen sein/ CLOSE NOT USED CHAMBERS WITH A DUMMY

Bei Festlegung des Einbaubortes Platzbedarf fuer Entriegelungsbewegung des Rasthakens berücksichtigen.
WHEN DETERMINING THE PLACE OF INSTALLATION PLEASE CONSIDER THE ROOM REQUIRED FOR THE UNLOCKING MOVEMENT.

Karosseriebau
Y 92B A00 77B - Schnittstelle Halter

BODY-ASSEMBLY:
Y 92B A00 77B - INTERFACE FOR ASSEMBLY

general tolerances for/Allgemeintoleranzen fuer (in, dia., r., hole, radii, chamfers, angles, fit/inkl.)			
±0,5mm	±0,1mm	±2,5°	

confidential/Vertraulich

03	CONTR./Liefer.	20131120	sil4ker	rik/ker	.	2130 05 AM/ENC	.	.
07	192800291	20080930	PRM	sp	.	2130 05 AM/ENC	.	.
01	NEK 53110B	20010102	SK	Ro	.	2130 05 AM/ENC	.	.
ind.	Change/Änd.	YYYYMMDD	Drawn/Zeich.	Checked/Prüf.	Revised/Revis./BWK	Resp. appl./Verantw. ANS	Ass. Info./Zus. Info.	
lang./Spr.	Suppl.	Right/Rev.	CONNECTION PLUG		4-POLE		Sheet-Nr.	
eng./de	US		KUPPLUNGSSTECKER		4-polig		17/1	
Scale/Vergr.	2:1		BOSCH		AGZ		00	03
Drawn/Zeich.	AGZ		A 928 000 291		00		03	AT