

# PLUTO

Die LED Technologie führt zu einem geringen Energieverbrauch und einem langen Lebenszyklus ebenso wie zu einer langen Vibrations-Haltbarkeit und nahezu keiner Wärmeabstrahlung im Lichtstrahl. Der hohe CRI-Wert stellt eine hohe Qualität des abgegebenen Lichts sicher. Standardmäßig ist die Lampe mit einer 25° Optik ausgestattet, aber die Lampe kann ebenso mit einer auswechselbaren 8 & 40° Optik ausgeliefert werden.

Die LED Technologie führt zu einem geringen Energieverbrauch und einem langen Lebenszyklus ebenso wie zu einer langen Vibrations-Haltbarkeit und nahezu keiner Wärmeabstrahlung im Lichtstrahl. Der hohe CRI-Wert stellt eine hohe Qualität des abgegebenen Lichts sicher. Standardmäßig ist die Lampe mit einer 25° Optik ausgestattet, aber die Lampe kann ebenso mit einer auswechselbaren 8 & 40° Optik ausgeliefert werden.

Sie kann mit einem externen einsteckbaren Adapter für 230V zur Verfügung gestellt werden. Die Schutzklasse des Adapters beträgt IP44

## Enthaltene Eigenschaften:

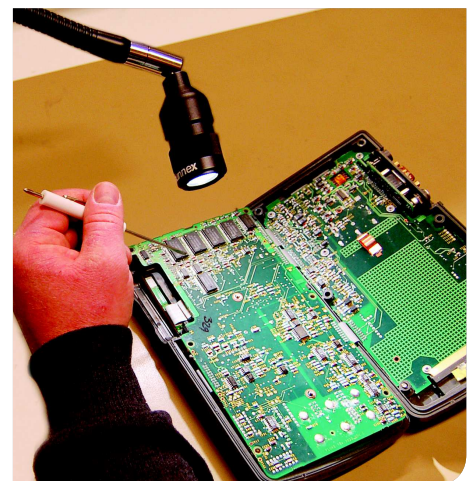
- Armlänge 500 mm mit drehbarem Gelenk
- LED Lebensdauer > 25.000 Std.
- IP 20
- 12-24V AC/DC
- AC/DC Adapter (100-240/12V, IP44), erhältlich als Zubehör

## Anwendungsgebiete

- Industrielle Anwendungen
- Fahrzeuge
- Medizinischer Bereich
- Leselicht

## Vorteile:

- Lange Lebensdauer
- Einzelteile aus hoher Qualität
- Einfache Positionsänderung
- Kompakter und robuster Lampenkopf
- Design-Lampenkopf
- 8° und 40° Optiken eingeschlossen





### Technische Spezifikatione

Supply voltage 12-24 V AC/DC, 1,9 m Kabel (100-240VAC Stecker AC/DC-Adapter erhältlich, IP44)

Stromverbrauch 1,7 W

Armlänge 500 mm

Farbe Schwarz

Farbtemperatur 4000K

Schutzklasse IP20

Gefahrenklasse Klasse III

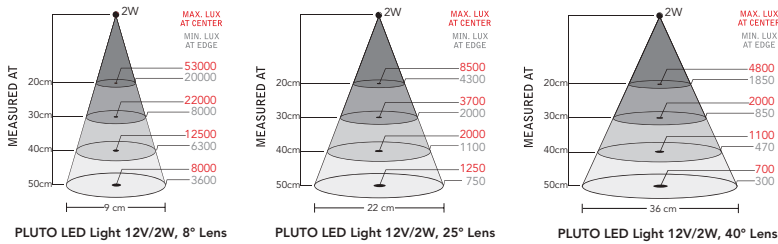
Gefahrenklasse 25°

Lichtausbeute 95Lm, 1250Lx bei 50cm Entfernung (25° Optik), 8 & 40° Optik im Lieferumfang enthalten

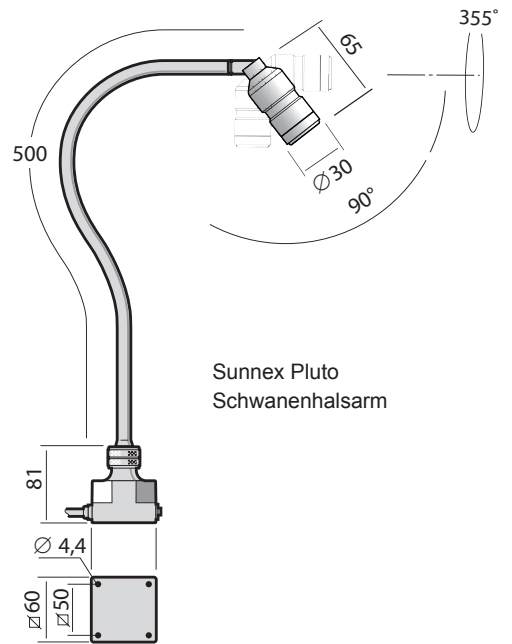
Farbwiedergabeindex CRI: >90

Gewicht 0,7 kg

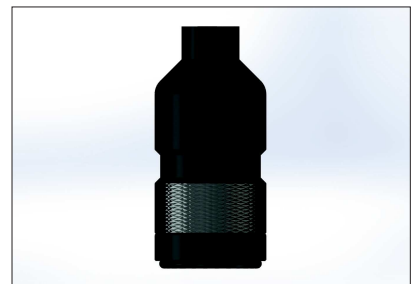
Leben >25.000Std.



Modell	Arm	Anschluss	Sonstig	Artikel
Pluto	500 mm	12-24V AC/DC	IP20	22702



Sunnex Pluto  
Schwanenhalsarm



Sunnex Pluto Lampenkopf

#### PSU (100-240V~)

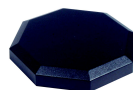


Adapter für Europa 230V  
33901

#### Montagezubehör



Magnetfuss  
14000



Tischfuss  
14015



Klemme  
14020



Wandhalter  
14030

More info about  
Accessories  
See separate leaflet  
[www.sunnex.se](http://www.sunnex.se)