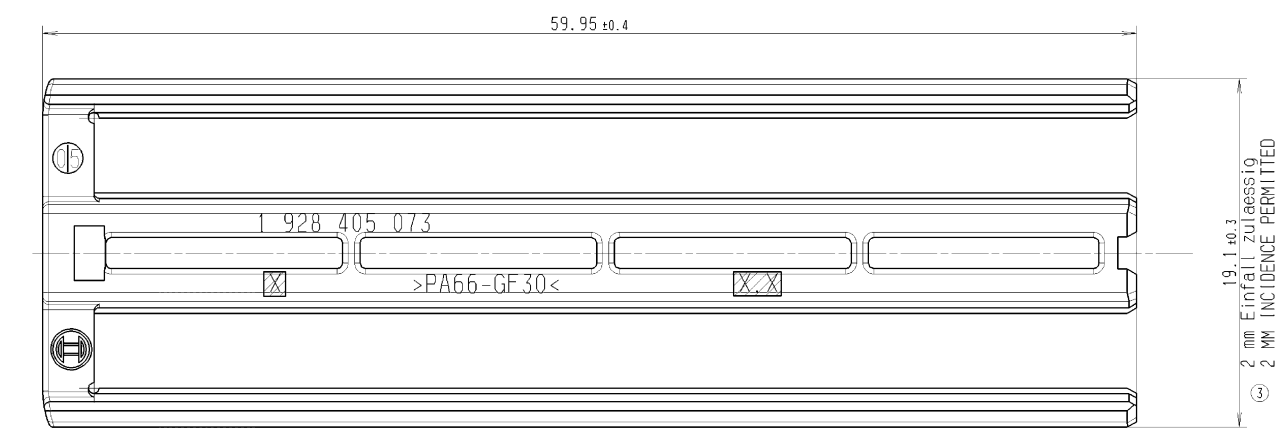
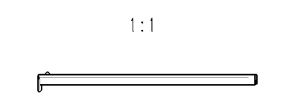
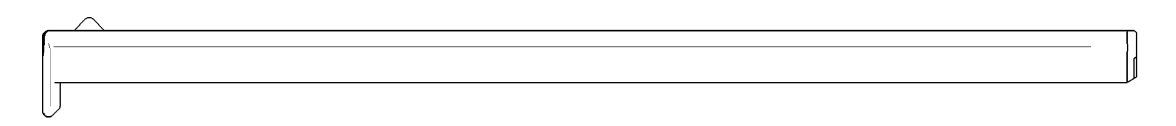
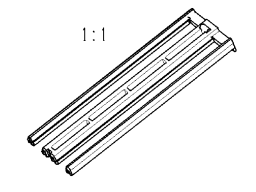
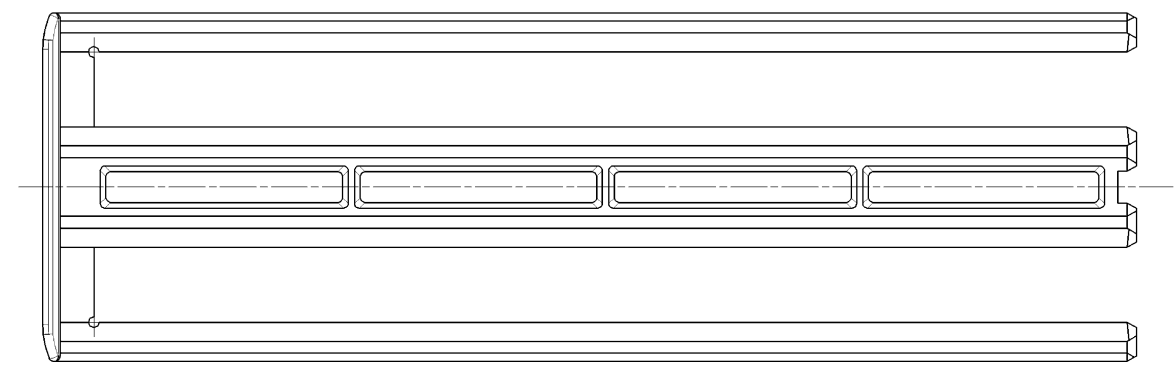
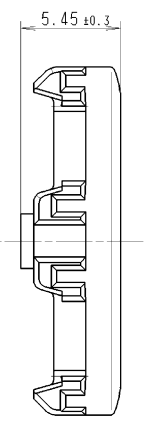
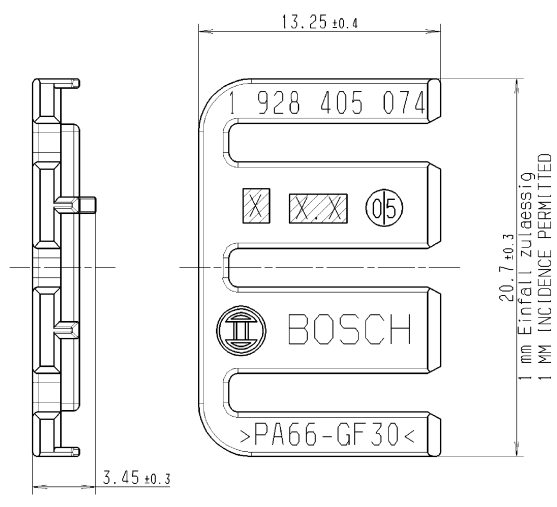
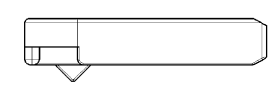
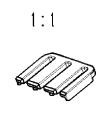
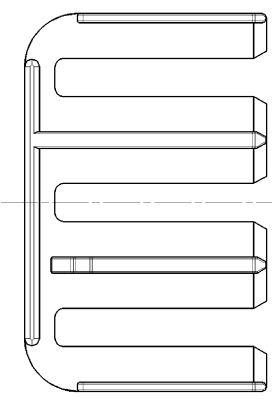


© Alle Rechte bei Robert Bosch GmbH, auch für den Fall von Schutzrechtsnennungen, sind vorbehalten. Alle Rechte vorbehalten. Die Weitergabe, die Kopie und die Vervielfältigung ist ohne schriftliche Genehmigung von Robert Bosch GmbH.

Welt, Transfer, Reproduktionen, Weitergabe, die Kopie und die Vervielfältigung ist ohne schriftliche Genehmigung von Robert Bosch GmbH.



Sekunderverriegelung Leistungskontakte SECONDARY LOCK POWER TERMINALS	1 928 405 074	PA66 - GF30	Lila LILAC
Benennung DESIGNATION	Bestell-Nr. ORDER NUMBER	Material MATERIAL	Farbe COLOR

Sekunderverriegelung Signalkontakte SECONDARY LOCK SIGNAL TERMINALS	1 928 405 073	PA66 - GF30	Lila LILAC
Benennung DESIGNATION	Bestell-Nr. ORDER NUMBER	Material MATERIAL	Farbe COLOR

Teile koennen in nicht funktionsrelevanten Details von der Darstellung in dieser Zeichnung abweichen. PARTS CAN BE DIFFERENT IN NON-FUNCTIONAL RELEVANT DETAILS FROM THIS DRAWING.

Massgebend ist der deutsche Text !
GERMAN TEXT IS VALID !

Entwurfs - Zeichnung DRAFT DRAWING NUMBER	Bestell - Nummer ORDER NUMBER	Typ TYPE
--	----------------------------------	-------------

Dokumententyp / DOCUMENT TYPE: AGZ		Nicht tol. Masse NON TOLERANCED DIMENSIONS		Massstab SCALE: 5:1 (1:1)		Gewicht WEIGHT: -	
Angebotszeichnung DRAWING		Datum / DATE: 30.03.2005		Name / NAME: Co/Kh		Benennung / TITLE: Sekunderverriegelung 94-p SECONDARY LOCK 94-WAY	
Original: GS-CP/ENG1		DIN A1		BOSCH		Nr. / NO.: 1 928 A00 328	
Ers. d. / REPLACES: -		Ausfertiger/Teilung: N12A D11/1		Blatt SHEET: 1		de/en	

OBSERVE INSTRUCTIONS FOR FILLING OUT N12A-01/1